

吴川市 2021 年国有农用地基准地价 更新项目图册

吴川市自然资源局

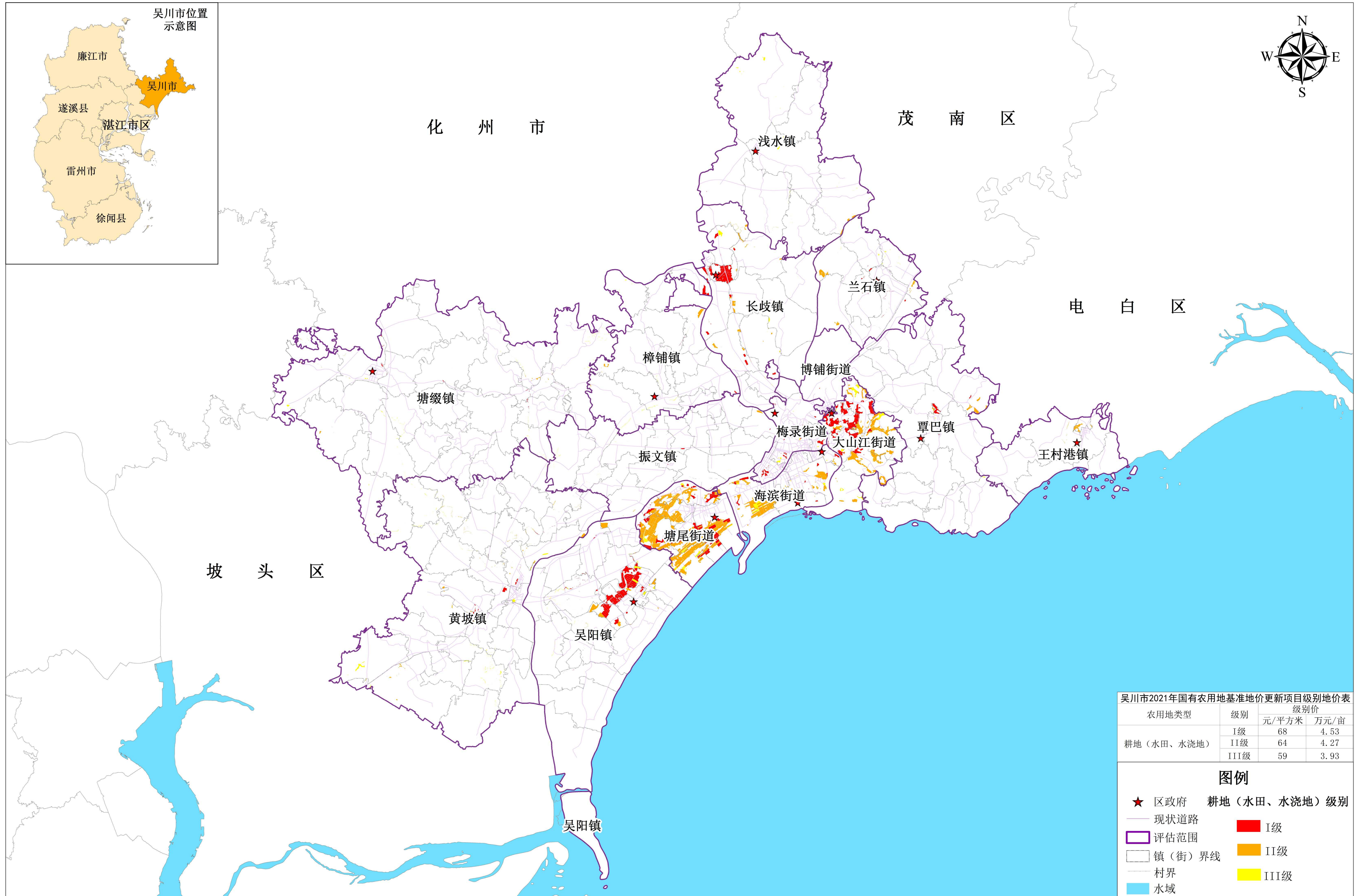
广东中地土地房地产评估与规划设计有限公司

二〇二二年三月

目 录

(一) 吴川市 2021 年国有农用地基准地价级别图 (水田、水浇地)	1
(二) 吴川市 2021 年国有农用地基准地价级别图 (旱地)	2
(三) 吴川市 2021 年国有农用地基准地价级别图 (园地)	3
(四) 吴川市 2021 年国有农用地基准地价级别图 (林地)	4
(五) 吴川市 2021 年国有农用地基准地价级别图 (坑塘水面)	5
(六) 吴川市 2021 年国有农用地基准地价级别图 (设施农用地)	6
(七) 吴川市 2021 年国有农用地基准地价级别图 (草地)	7
(八) 吴川市 2021 年国有农用地基准地价级别图 (河流水面)	8
(九) 吴川市 2021 年国有农用地基准地价级别图 (水库水面)	9
(十) 吴川市 2021 年国有农用地基准地价级别图 (内陆滩涂)	10
(十一) 吴川市 2021 年国有农用地基准地价级别图 (沿海滩涂)	11

吴川市2021年国有农用地基准地价更新项目级别图（水田、水浇地）

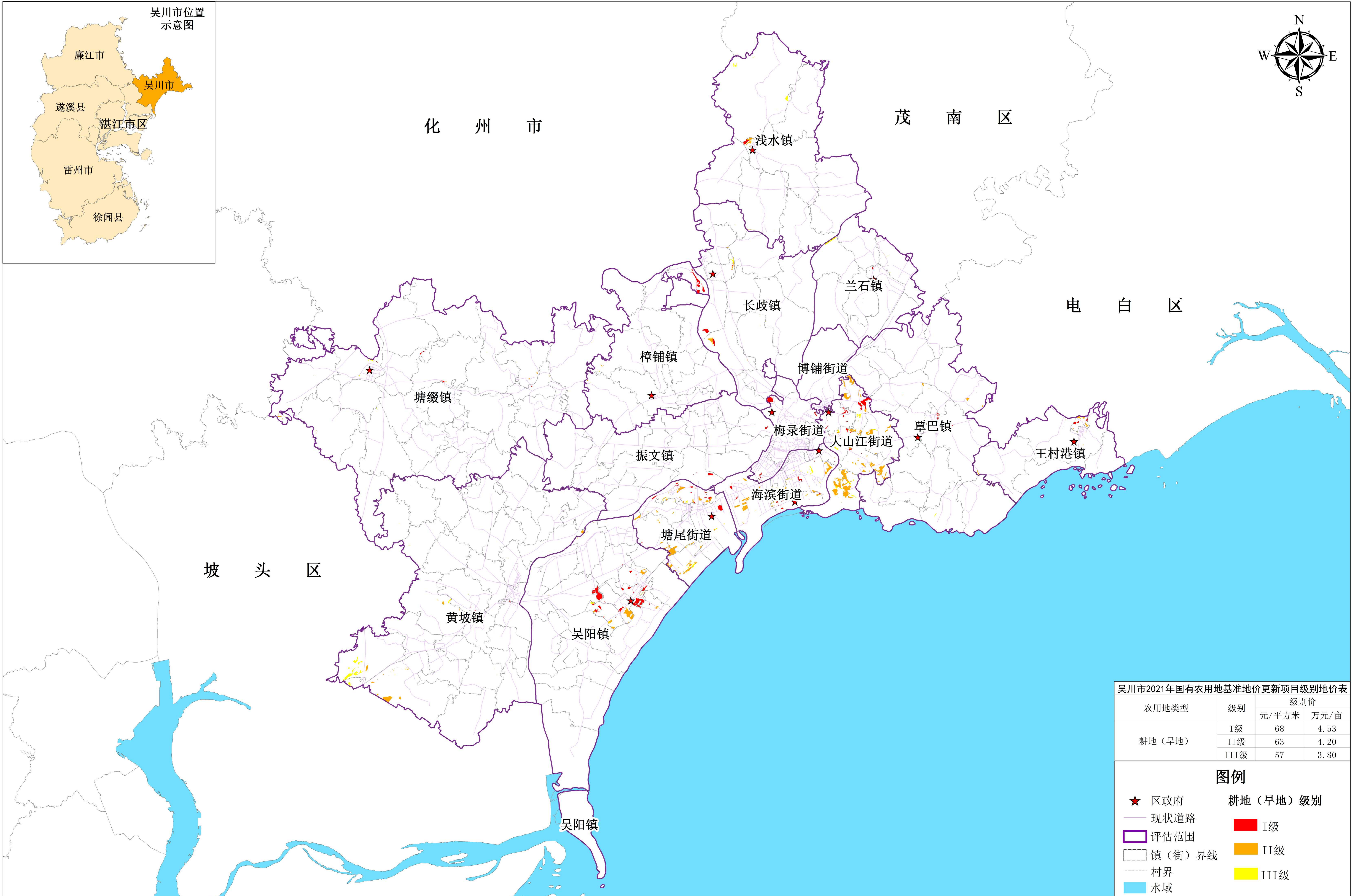


坐标系统：2000国家大地坐标系
估价期日：2021年1月1日

0 2 4 8 12 16 20 千米

制图单位：吴川市自然资源局
制图日期：二〇二二年三月

吴川市2021年国有农用地基准地价更新项目级别图（旱地）

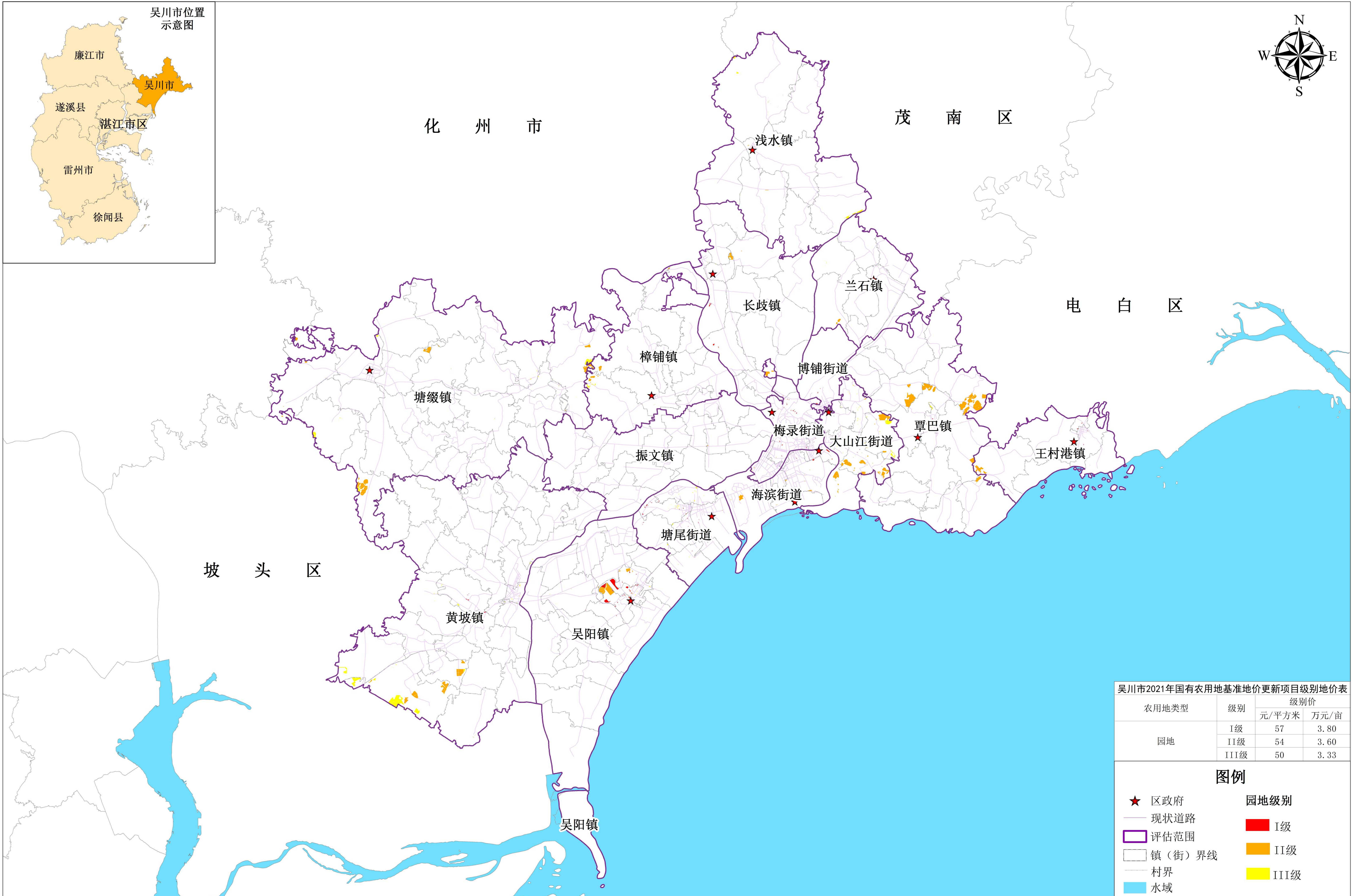


坐标系统：2000国家大地坐标系
估价期日：2021年1月1日



制图单位：吴川市自然资源局
制图日期：二〇二二年三月

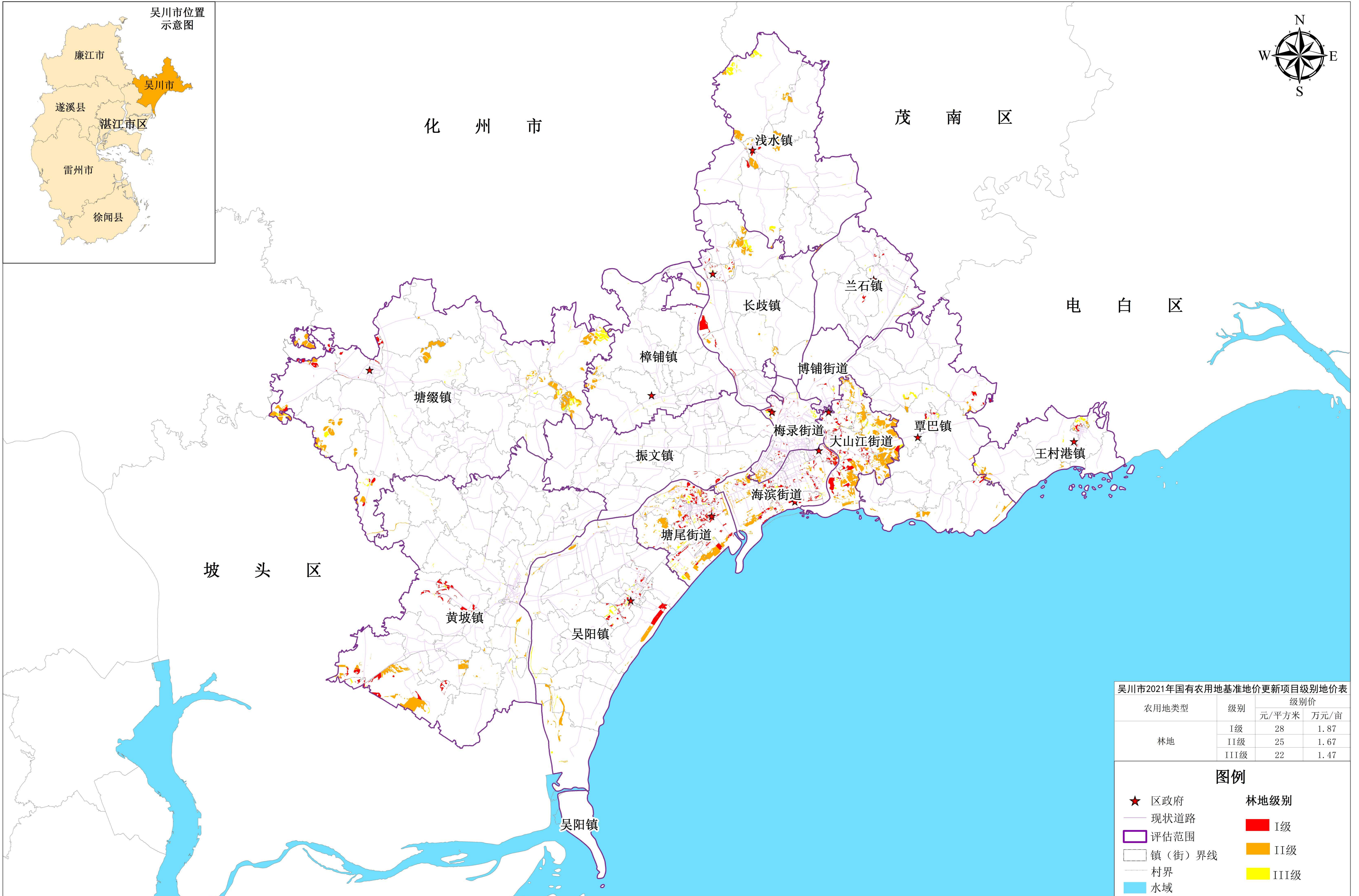
吴川市2021年国有农用地基准地价更新项目级别图（园地）



坐标系统：2000国家大地坐标系
估价期日：2021年1月1日

制图单位：吴川市自然资源局
制图日期：二〇二二年三月

吴川市2021年国有农用地基准地价更新项目级别图（林地）

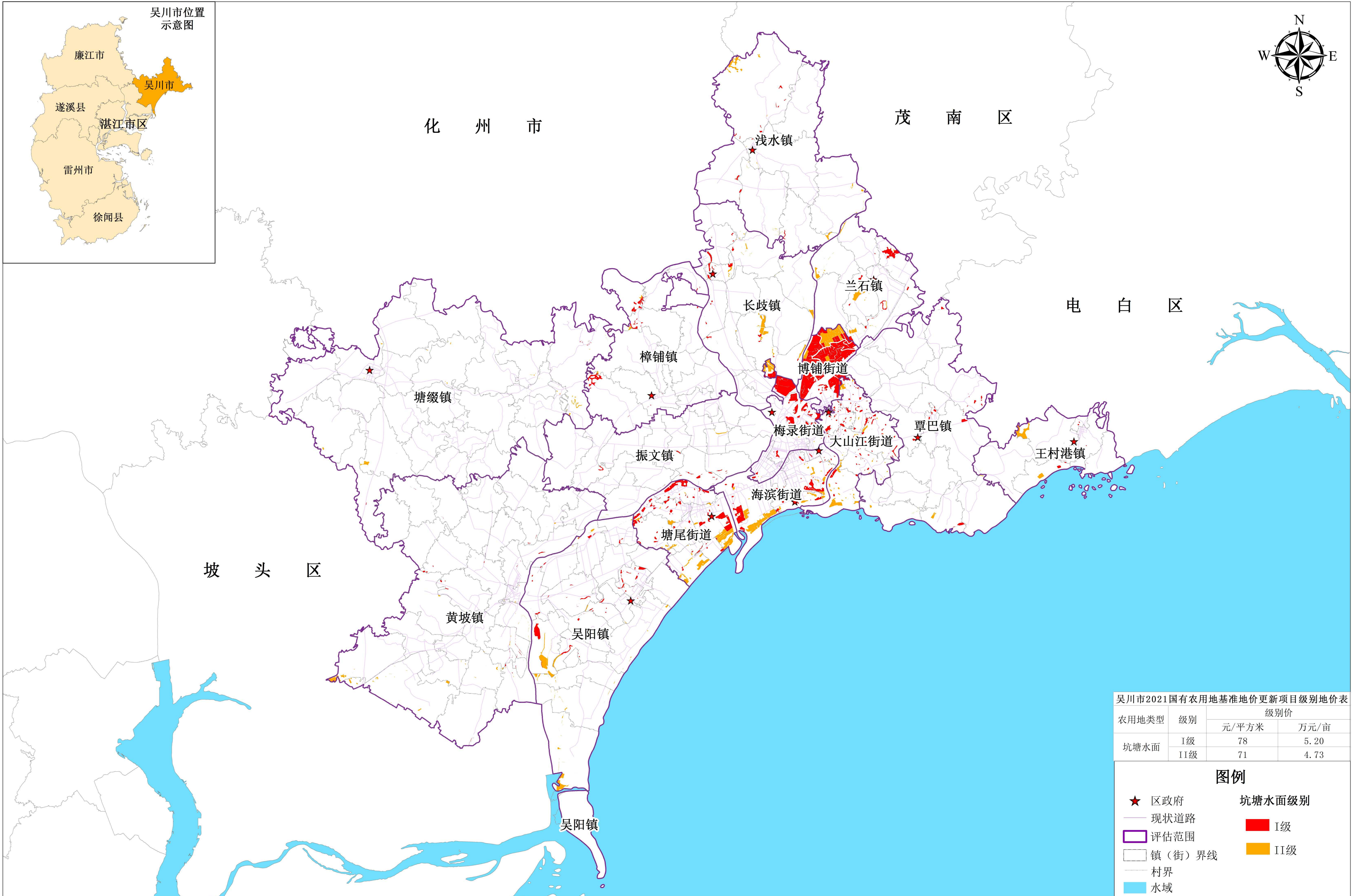


坐标系统：2000国家大地坐标系
估价期日：2021年1月1日



制图单位：吴川市自然资源局
制图日期：二〇二二年三月

吴川市2021年国有农用地基准地价更新项目级别图（坑塘水面）

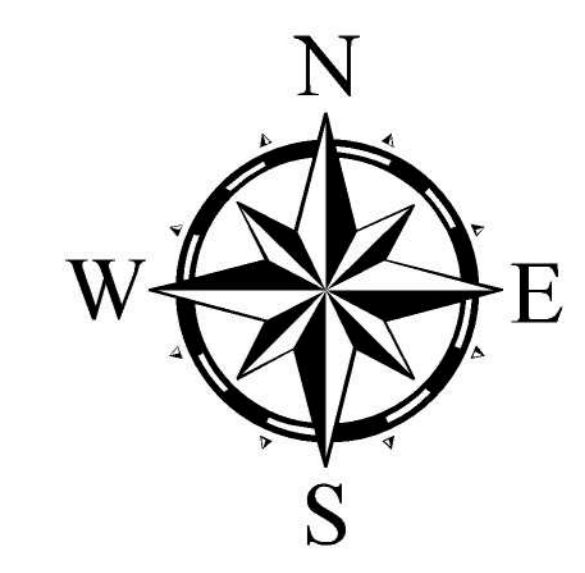


坐标系统：2000国家大地坐标系
估价期日：2021年1月1日

0 2 4 8 12 16 20 千米

制图单位：吴川市自然资源局
制图日期：二〇二二年三月

吴川市2021年国有农用地基准地价更新项目级别图（设施农用地）



农用地类型	级别	级别价	
		元/平方米	万元/亩
设施农用地	I级	76	5.07
	II级	69	4.6

图例

- ★ 区政府
- 现状道路
- ▭ 评估范围
- ▭ 镇（街）界线
- 村界
- 水域

设施农用地级别

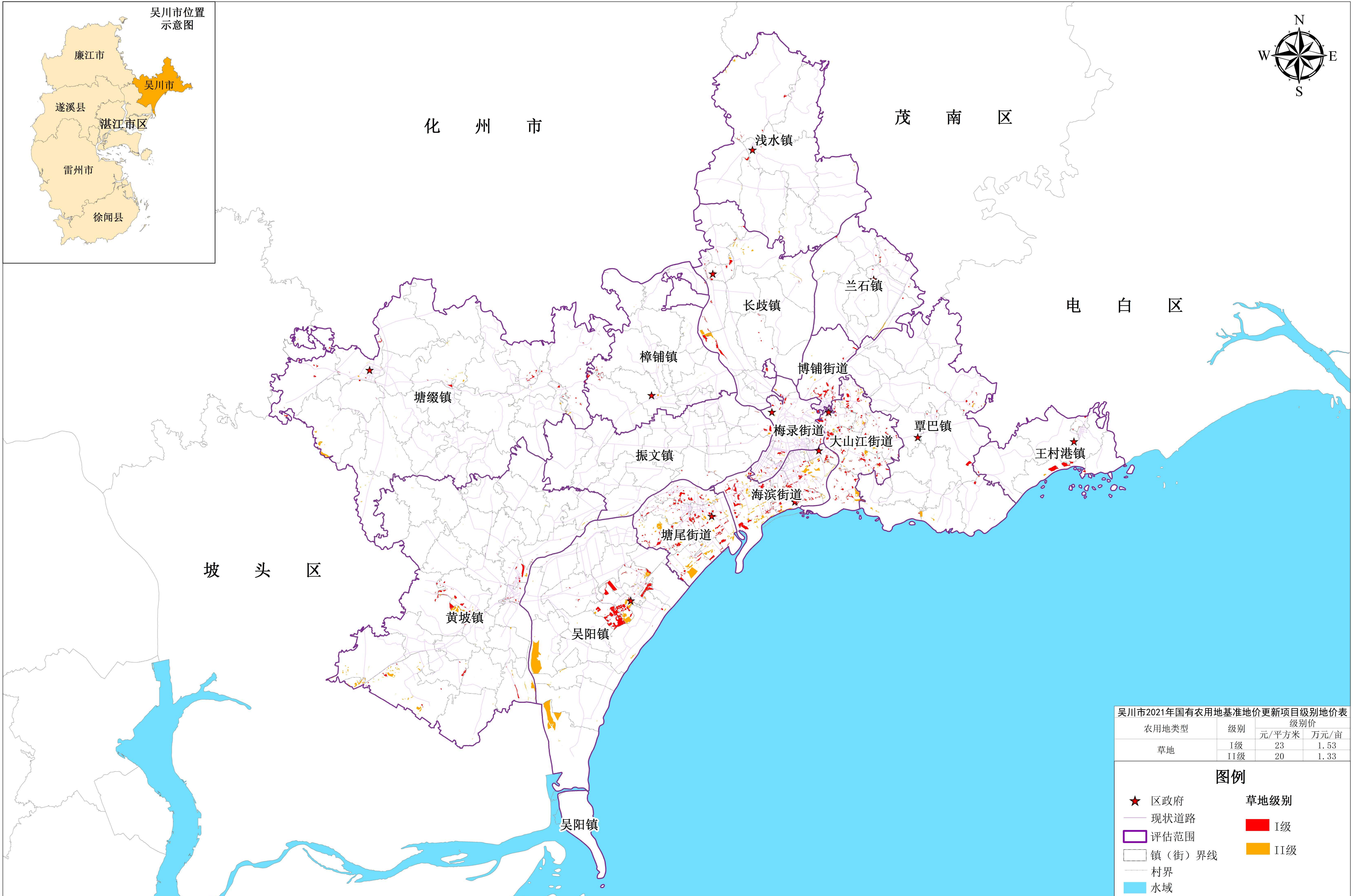
- I级
- II级

坐标系统：2000国家大地坐标系
估价期日：2021年1月1日



制图单位：吴川市自然资源局
制图日期：二〇二二年三月

吴川市2021年国有农用地基准地价更新项目级别图（草地）

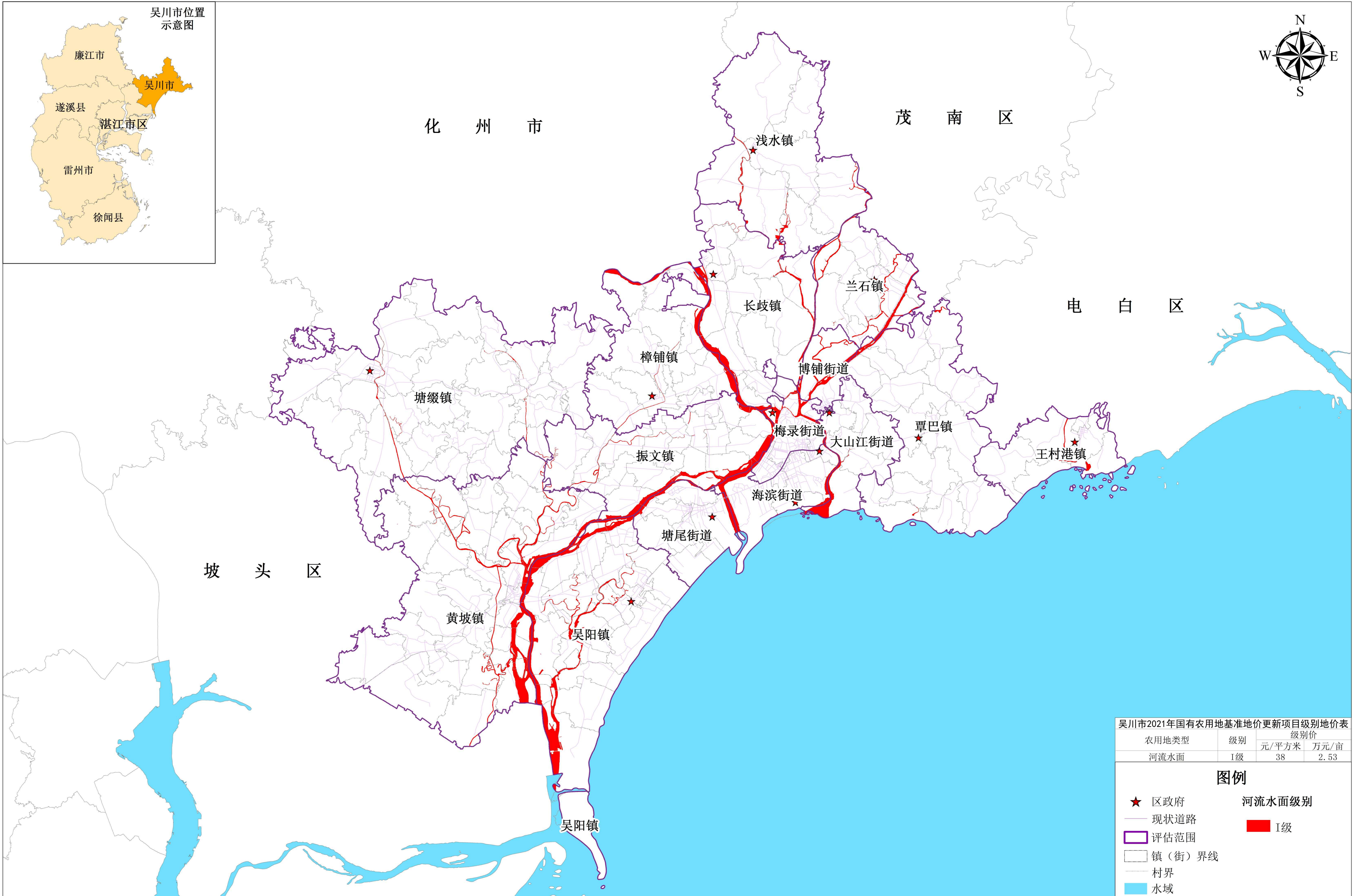


坐标系统：2000国家大地坐标系
估价期日：2021年1月1日



制图单位：吴川市自然资源局
制图日期：二〇二二年三月

吴川市2021年国有农用地基准地价更新项目级别图（河流水面）



农用地类型	级别	级别价	
		元/平方米	万元/亩
河流水面	I级	38	2.53

图例

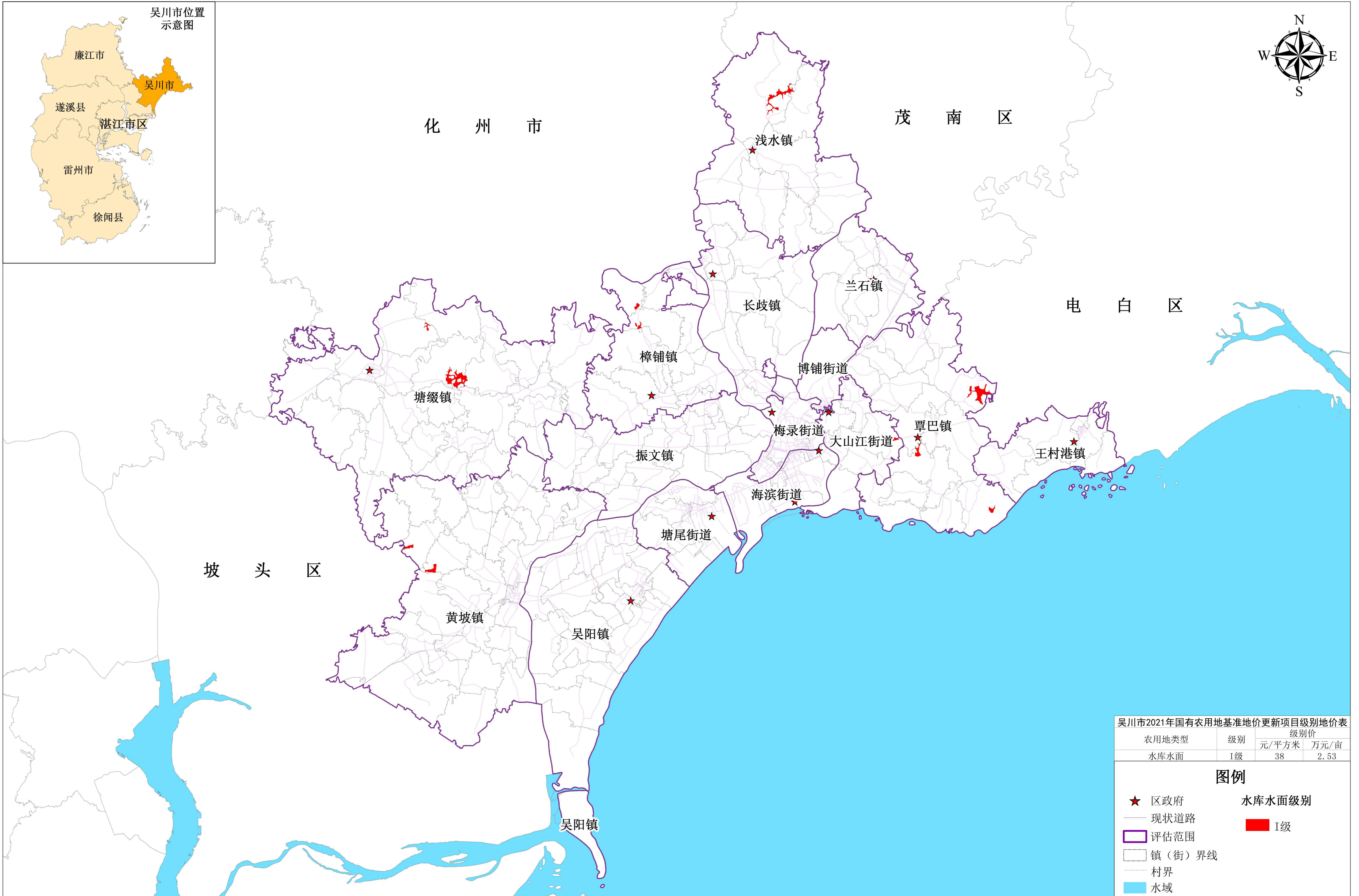
- ★ 区政府
- 现状道路
- ▭ 评估范围
- ▭ 镇（街）界线
- 村界
- 水域
- 河流水面级别
- I级

坐标系统：2000国家大地坐标系
估价期日：2021年1月1日



制图单位：吴川市自然资源局
制图日期：二〇二二年三月

吴川市2021年国有农用地基准地价更新项目级别图（水库水面）

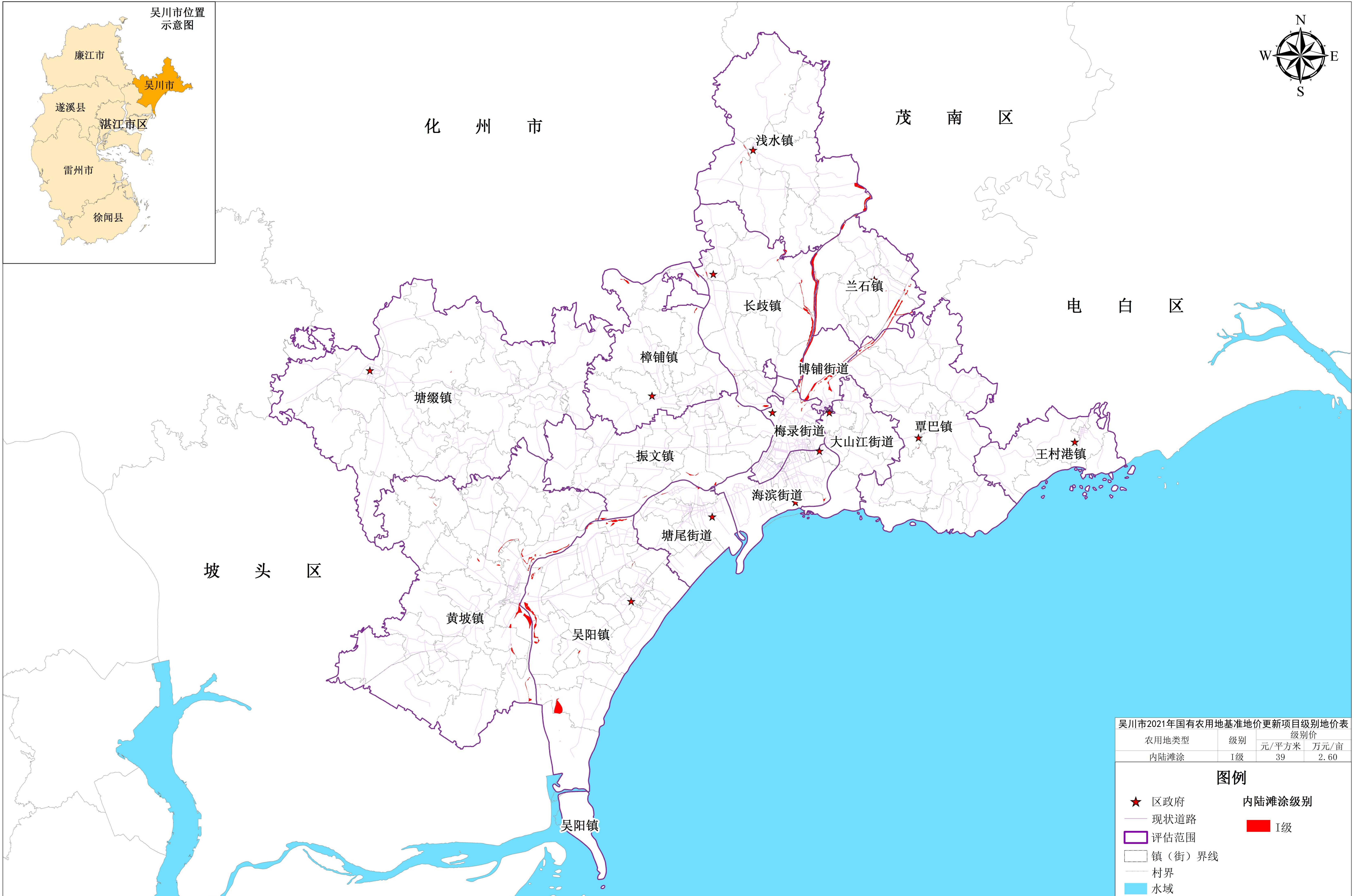


坐标系统：2000国家大地坐标系
估价期日：2021年1月1日

0 2 4 8 12 16 20 千米

制图单位：吴川市自然资源局
制图日期：二〇二二年三月

吴川市2021年国有农用地基准地价更新项目级别图（内陆滩涂）

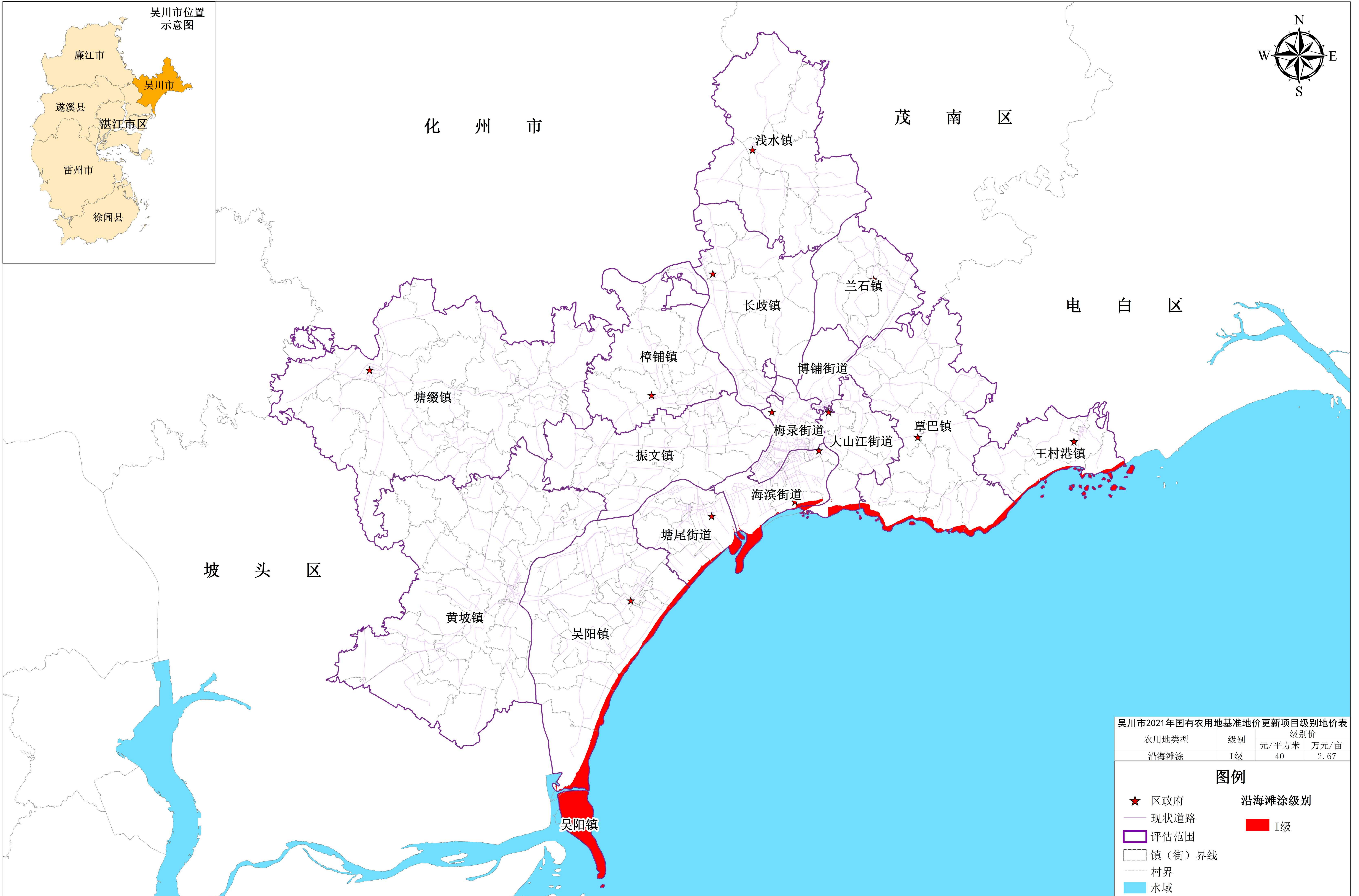


坐标系统：2000国家大地坐标系
估价期日：2021年1月1日



制图单位：吴川市自然资源局
制图日期：二〇二二年三月

吴川市2021年国有农用地基准地价更新项目级别图（沿海滩涂）



坐标系统：2000国家大地坐标系
估价期日：2021年1月1日



制图单位：吴川市自然资源局
制图日期：二〇二二年三月