

吴川市农业农村局

关于拟发放吴川市樟铺镇金鸡村下金鸡经济合作社第一养殖场《水域滩涂养殖证》的公示

为保障渔业生产者的合法权益，促进渔业的可持续发展，根据《中华人民共和国渔业法》及其他相关法律、法规的规定，经当事人申请，我局已对“吴川市樟铺镇金鸡村下金鸡经济合作社”的第一养殖场进行了现场勘察，并就有关事宜进行了调查。该养殖场地位于吴川市樟铺镇金鸡村下金鸡村，场主为龙康寿。使用面积为 3.868 公顷（58.02 亩），详细范围四至为：

东至 $110^{\circ} 41' 33.47''$ ， $21^{\circ} 28' 26.21''$

西至 $110^{\circ} 41' 20.91''$ ， $21^{\circ} 28' 30.68''$

南至 $110^{\circ} 41' 32.56''$ ， $21^{\circ} 28' 16.12''$

北至 $110^{\circ} 41' 25.29''$ ， $21^{\circ} 28' 32.68''$ 。

详见吴川市樟铺镇金鸡村下金鸡经济合作社养殖场界至图。

我局拟核发该场的《水域滩涂养殖证》，现予以公示，公示期为：2021 年 9 月 2 日至 2021 年 9 月 11 日，共十天。如有异议，请于 2021 年 9 月 13 日前，以书面形式向我局水产养殖管理与资源保护股提出。

地址：吴川市梅菪街道人民中路 27 号

联系电话：5556886, 13692463069

联系人：李康惠

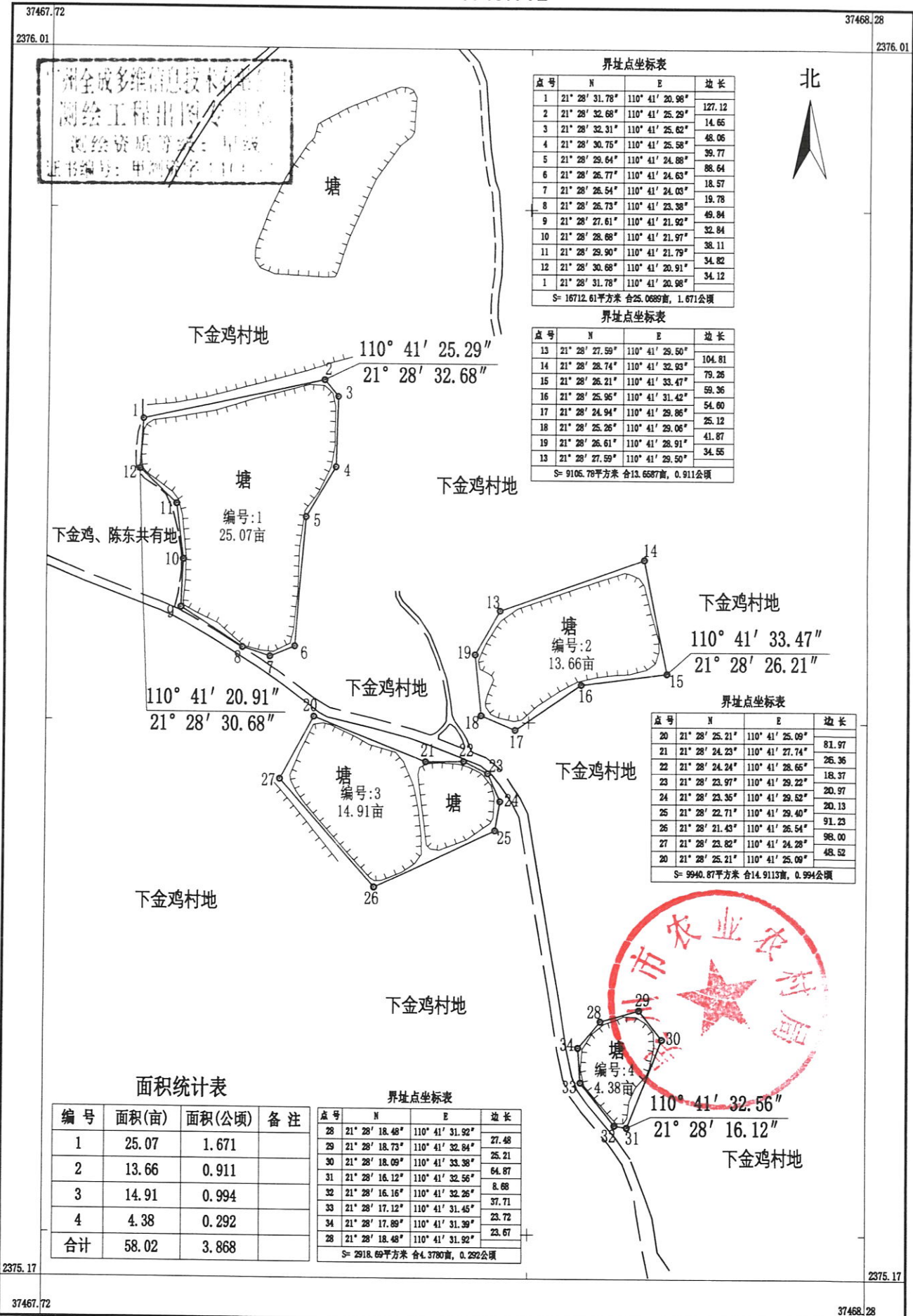


吴川市农业农村局

2021 年 9 月 2 日

吴川市樟铺镇金鸡村下金鸡经济合作社养殖水域界至图

2375.17-37467.72



广州全成多维信息技术有限公司
测绘工程
测绘资质证书号：甲测字[...]
证书编号：甲测字[...]

界址点坐标表

点号	N	E	边长
1	21° 28' 31.78"	110° 41' 20.98"	127.12
2	21° 28' 32.68"	110° 41' 25.29"	14.66
3	21° 28' 32.31"	110° 41' 25.62"	48.06
4	21° 28' 30.75"	110° 41' 25.58"	39.77
5	21° 28' 29.64"	110° 41' 24.88"	86.64
6	21° 28' 26.77"	110° 41' 24.63"	18.57
7	21° 28' 26.54"	110° 41' 24.03"	19.78
8	21° 28' 26.73"	110° 41' 23.38"	49.84
9	21° 28' 27.61"	110° 41' 21.92"	32.84
10	21° 28' 28.68"	110° 41' 21.97"	38.11
11	21° 28' 29.90"	110° 41' 21.79"	34.82
12	21° 28' 30.68"	110° 41' 20.91"	34.12
1	21° 28' 31.78"	110° 41' 20.98"	

S= 16712.61平方米 合25.0689亩, 1.671公顷

界址点坐标表

点号	N	E	边长
13	21° 28' 27.59"	110° 41' 29.50"	104.81
14	21° 28' 28.74"	110° 41' 32.93"	79.26
15	21° 28' 26.21"	110° 41' 33.47"	59.36
16	21° 28' 25.96"	110° 41' 31.42"	54.60
17	21° 28' 24.94"	110° 41' 29.86"	25.12
18	21° 28' 25.26"	110° 41' 29.06"	41.87
19	21° 28' 26.61"	110° 41' 28.91"	34.55
13	21° 28' 27.59"	110° 41' 29.50"	

S= 9106.78平方米 合13.6587亩, 0.911公顷

界址点坐标表

点号	N	E	边长
20	21° 28' 25.21"	110° 41' 25.09"	81.97
21	21° 28' 24.23"	110° 41' 27.74"	26.36
22	21° 28' 24.24"	110° 41' 28.66"	18.37
23	21° 28' 23.97"	110° 41' 29.22"	20.97
24	21° 28' 23.35"	110° 41' 29.52"	20.13
25	21° 28' 22.71"	110° 41' 29.40"	91.23
26	21° 28' 21.43"	110° 41' 25.54"	98.00
27	21° 28' 23.82"	110° 41' 24.28"	48.52
20	21° 28' 25.21"	110° 41' 25.09"	

S= 9940.87平方米 合14.9113亩, 0.994公顷

界址点坐标表

点号	N	E	边长
28	21° 28' 18.48"	110° 41' 31.92"	27.48
29	21° 28' 18.73"	110° 41' 32.84"	25.21
30	21° 28' 18.09"	110° 41' 33.38"	64.87
31	21° 28' 16.12"	110° 41' 32.56"	8.68
32	21° 28' 16.16"	110° 41' 32.26"	37.71
33	21° 28' 17.12"	110° 41' 31.45"	23.72
34	21° 28' 17.89"	110° 41' 31.39"	23.67
28	21° 28' 18.48"	110° 41' 31.92"	

S= 2918.69平方米 合4.3780亩, 0.292公顷

面积统计表

编号	面积(亩)	面积(公顷)	备注
1	25.07	1.671	
2	13.66	0.911	
3	14.91	0.994	
4	4.38	0.292	
合计	58.02	3.868	

广州全成多维信息技术有限公司

2000国家大地坐标系,中央子午线为111度。 1:3500
 GB/T20257.1-2017国家基本比例尺地图图式 第1部分:
 1: 500 1: 1000 1: 2000地形图图式。
 2021年7月数字化成图。

测量员: 曹彦辉
 绘图员: 肖新尚
 检查员: 何辉

吴川市农业农村局

关于拟发放吴川市樟铺镇金鸡村下金鸡经济合作社第二养殖场《水域滩涂养殖证》的公示

为保障渔业生产者的合法权益，促进渔业的可持续发展，根据《中华人民共和国渔业法》及其他相关法律、法规的规定，经当事人申请，我局已对“吴川市樟铺镇金鸡村下金鸡经济合作社”的第二养殖场进行了现场勘察，并就有关事宜进行了调查。该养殖场地位于吴川市樟铺镇金鸡村下金鸡村，场主为龙康寿。使用面积为 1.158 公顷（17.37 亩），详细范围四至为：

东至 $110^{\circ} 41' 27.48''$ ， $21^{\circ} 28' 39.15''$

西至 $110^{\circ} 41' 22.55''$ ， $21^{\circ} 28' 43.75''$

南至 $110^{\circ} 41' 25.54''$ ， $21^{\circ} 28' 34.84''$

北至 $110^{\circ} 41' 25.04''$ ， $21^{\circ} 28' 44.07''$ 。

详见吴川市樟铺镇金鸡村下金鸡经济合作社养殖场界至图。

我局拟核发该场的《水域滩涂养殖证》，现予以公示，公示期为：2021 年 9 月 2 日至 2021 年 9 月 11 日，共十天。如有异议，请于 2021 年 9 月 13 日前，以书面形式向我局水产养殖管理与资源保护股提出。

地址：吴川市梅菪街道人民中路 27 号

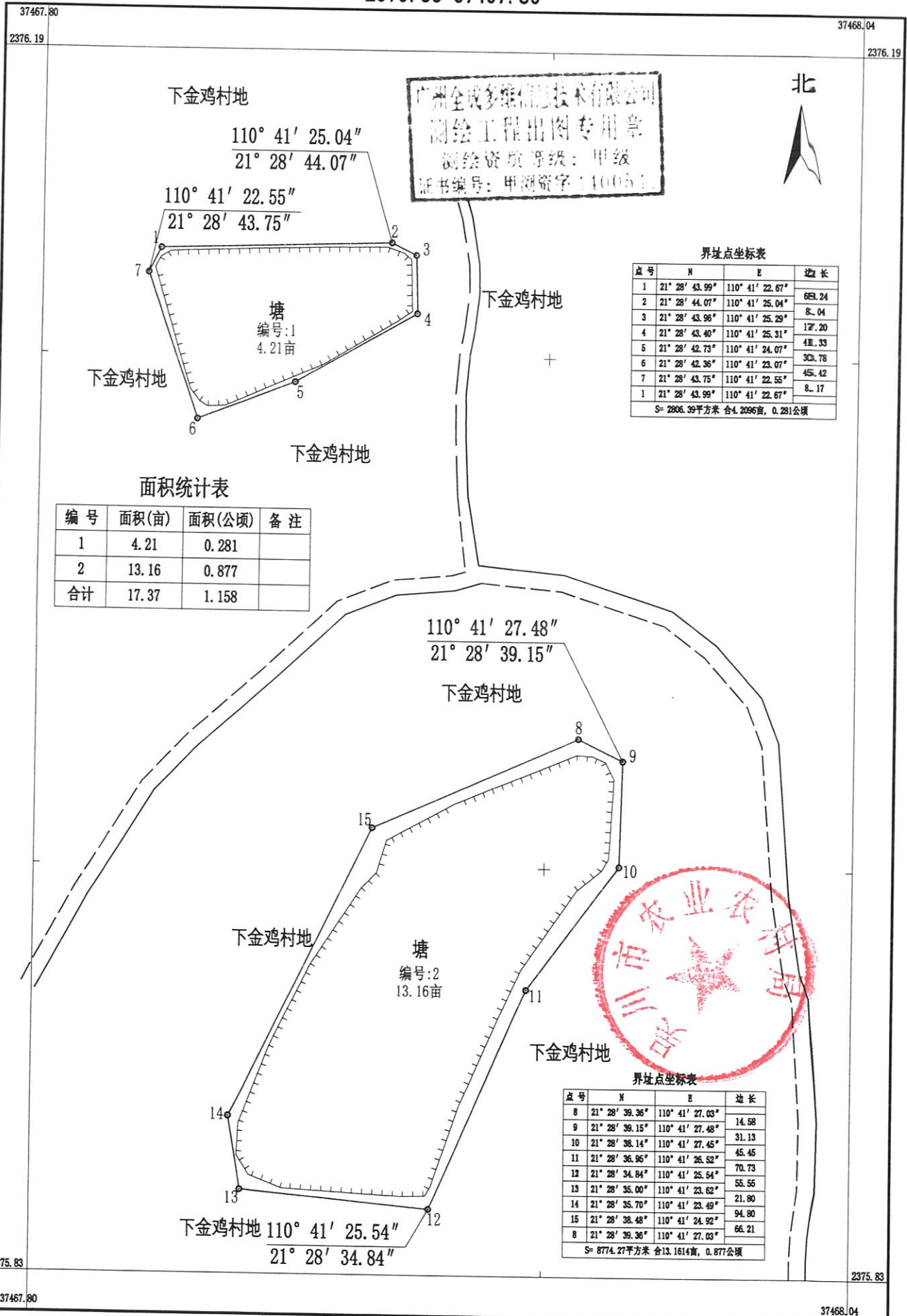
联系电话：5556886, 13692463069

联系人：李康惠



吴川市樟铺镇金鸡村下金鸡经济合作社养殖水域界至图

2375.83-37467.80



广州全成多维信息技术有限公司

2000国家大地坐标系,中央子午线为111度。
GB/T20257.1-2017国家基本比例尺地图图式 第1部分:
1: 500 1: 1000 1: 2000地形图图式。
2021年7月数字化成图。

1:1500

测量员：曹彦辉
绘图员：肖新尚
检查员：何辉

吴川市农业农村局

关于拟发放吴川市樟铺镇金鸡村下金鸡经济合作社第三养殖场《水域滩涂养殖证》的公示

为保障渔业生产者的合法权益，促进渔业的可持续发展，根据《中华人民共和国渔业法》及其他相关法律、法规的规定，经当事人申请，我局已对“吴川市樟铺镇金鸡村下金鸡经济合作社”的第三养殖场进行了现场勘察，并就有关事宜进行了调查。该养殖场地位于吴川市樟铺镇金鸡村下金鸡村，场主为龙康寿。使用面积为 0.591 公顷（8.87 亩），详细范围四至为：

东至 $110^{\circ} 41' 03.52''$ ， $21^{\circ} 28' 42.88''$

西至 $110^{\circ} 40' 59.83''$ ， $21^{\circ} 28' 45.41''$

南至 $110^{\circ} 41' 02.31''$ ， $21^{\circ} 28' 41.79''$

北至 $110^{\circ} 41' 00.77''$ ， $21^{\circ} 28' 46.20''$ 。

详见吴川市樟铺镇金鸡村下金鸡经济合作社养殖场界至图。

我局拟核发该场的《水域滩涂养殖证》，现予以公示，公示期为：2021 年 9 月 2 日至 2021 年 9 月 11 日，共十天。如有异议，请于 2021 年 9 月 13 日前，以书面形式向我局水产养殖管理与资源保护股提出。

地址：吴川市梅菪街道人民中路 27 号

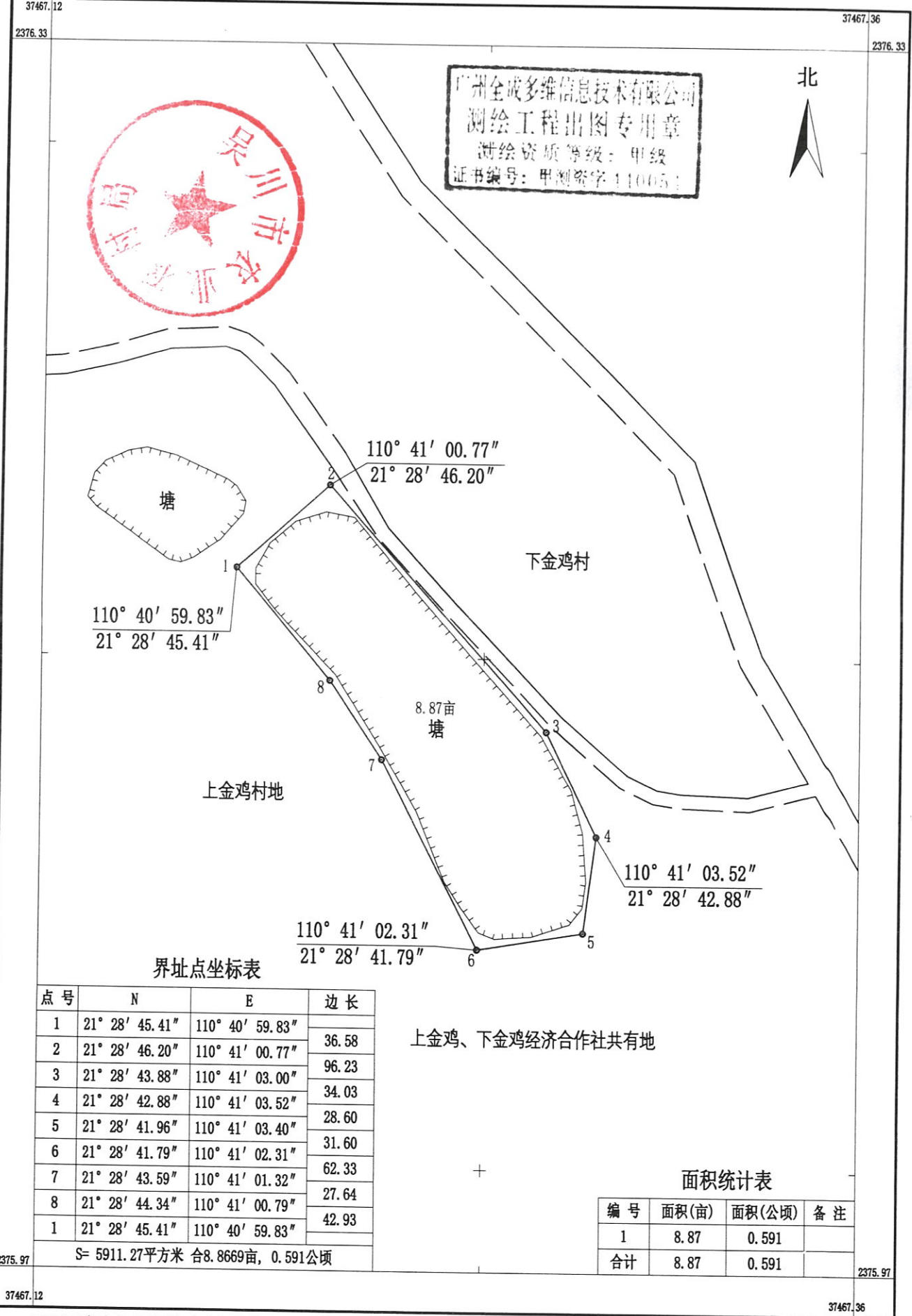
联系电话：5556886, 13692463069

联系人：李康惠



吴川市樟铺镇金鸡村下金鸡经济合作社养殖水域界至图

2375.97-37467.12



广州全成多维信息技术有限公司
 测绘工程出图专用章
 测绘资质等级：甲级
 证书编号：甲测资字110051



110° 40' 59.83"
21° 28' 45.41"

110° 41' 00.77"
21° 28' 46.20"

110° 41' 03.52"
21° 28' 42.88"

110° 41' 02.31"
21° 28' 41.79"

界址点坐标表

点号	N	E	边长
1	21° 28' 45.41"	110° 40' 59.83"	36.58
2	21° 28' 46.20"	110° 41' 00.77"	96.23
3	21° 28' 43.88"	110° 41' 03.00"	34.03
4	21° 28' 42.88"	110° 41' 03.52"	28.60
5	21° 28' 41.96"	110° 41' 03.40"	31.60
6	21° 28' 41.79"	110° 41' 02.31"	62.33
7	21° 28' 43.59"	110° 41' 01.32"	27.64
8	21° 28' 44.34"	110° 41' 00.79"	42.93

上金鸡、下金鸡经济合作社共有地

面积统计表

编号	面积(亩)	面积(公顷)	备注
1	8.87	0.591	
合计	8.87	0.591	

S= 5911.27平方米 合8.8669亩, 0.591公顷

广州全成多维信息技术有限公司

2000国家大地坐标系,中央子午线为111度。
 GB/T20257.1-2017国家基本比例尺地图图式 第1部分:
 1: 500 1: 1000 1: 2000地形图图式。
 2021年7月数字化成图。

1:1500

测量员：曹彦辉
 绘图员：肖新尚
 检查员：何辉

吴川市农业农村局

关于拟发放吴川市樟铺镇金鸡村下金鸡经济合作社第四养殖场《水域滩涂养殖证》的公示

为保障渔业生产者的合法权益，促进渔业的可持续发展，根据《中华人民共和国渔业法》及其他相关法律、法规的规定，经当事人申请，我局已对“吴川市樟铺镇金鸡村下金鸡经济合作社”的第四养殖场进行了现场勘察，并就有关事宜进行了调查。该养殖场地位于吴川市樟铺镇金鸡村下金鸡村，场主为龙康寿。使用面积为 0.572 公顷（8.57 亩），详细范围四至为：

东至 $110^{\circ} 40' 49.72''$ ， $21^{\circ} 28' 45.03''$

西至 $110^{\circ} 40' 46.07''$ ， $21^{\circ} 28' 44.89''$

南至 $110^{\circ} 40' 48.70''$ ， $21^{\circ} 28' 43.83''$

北至 $110^{\circ} 40' 47.98''$ ， $21^{\circ} 28' 47.37''$ 。

详见吴川市樟铺镇金鸡村下金鸡经济合作社养殖场界至图。

我局拟核发该场的《水域滩涂养殖证》，现予以公示，公示期为：2021 年 9 月 2 日至 2021 年 9 月 11 日，共十天。如有异议，请于 2021 年 9 月 13 日前，以书面形式向我局水产养殖管理与资源保护股提出。

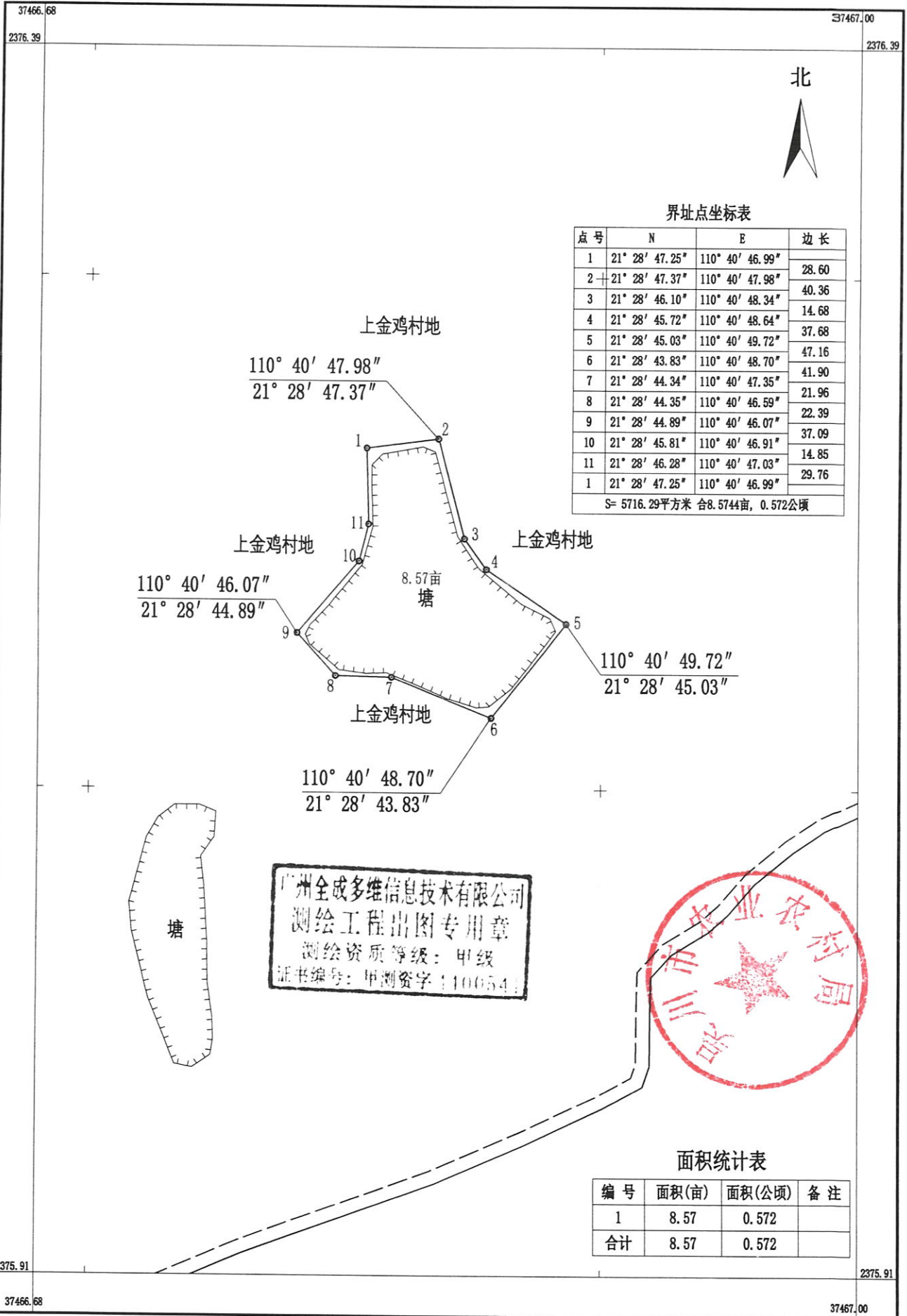
地址：吴川市梅菪街道人民中路 27 号

联系电话：5556886, 13692463069

联系人：李康惠



吴川市樟铺镇金鸡村下金鸡经济合作社养殖水域界至图
2375.91-37466.68

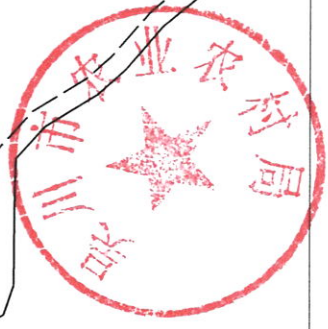


界址点坐标表

点号	N	E	边长
1	21° 28' 47.25"	110° 40' 46.99"	28.60
2	21° 28' 47.37"	110° 40' 47.98"	40.36
3	21° 28' 46.10"	110° 40' 48.34"	14.68
4	21° 28' 45.72"	110° 40' 48.64"	37.68
5	21° 28' 45.03"	110° 40' 49.72"	47.16
6	21° 28' 43.83"	110° 40' 48.70"	41.90
7	21° 28' 44.34"	110° 40' 47.35"	21.96
8	21° 28' 44.35"	110° 40' 46.59"	22.39
9	21° 28' 44.89"	110° 40' 46.07"	37.09
10	21° 28' 45.81"	110° 40' 46.91"	14.85
11	21° 28' 46.28"	110° 40' 47.03"	29.76
1	21° 28' 47.25"	110° 40' 46.99"	

S= 5716.29平方米 合8.5744亩, 0.572公顷

广州全成多维信息技术有限公司
测绘工程出图专用章
测绘资质等级：甲级
证书编号：甲测资字：1100541



面积统计表

编号	面积(亩)	面积(公顷)	备注
1	8.57	0.572	
合计	8.57	0.572	

广州全成多维信息技术有限公司

2000国家大地坐标系,中央子午线为111度。 1:2000
GB/T20257.1-2017国家基本比例尺地图图式 第1部分:
1: 500 1: 1000 1: 2000地形图图式。
2021年7月数字化成图。

测量员：曹彦辉
绘图员：肖新尚
检查员：何辉

吴川市农业农村局

关于拟发放吴川市稳村德锋家庭农场 《水域滩涂养殖证》的公示

为保障渔业生产者的合法权益，促进渔业的可持续发展，根据《中华人民共和国渔业法》及其他相关法律、法规的规定，经当事人申请，我局已对“吴川市稳村德锋家庭农场”的养殖场进行了现场勘察，并就有关事宜进行了调查。该养殖场地位于吴川市黄坡镇稳村村，场主为吴德锋。使用面积为 1.439 公顷（21.58 亩），详细范围四至为：

东至 $110^{\circ} 36' 50.40''$ ， $21^{\circ} 18' 43.19''$

西至 $110^{\circ} 36' 45.54''$ ， $21^{\circ} 18' 43.69''$

南至 $110^{\circ} 36' 47.61''$ ， $21^{\circ} 18' 42.62''$

北至 $110^{\circ} 36' 48.77''$ ， $21^{\circ} 18' 48.11''$ 。

详见吴德锋养殖场界至图。

我局拟核发该场的《水域滩涂养殖证》，现予以公示，公示期为：2021 年 9 月 2 日至 2021 年 9 月 11 日，共十天。如有异议，请于 2021 年 9 月 13 日前，以书面形式向我局水产养殖管理与资源保护股提出。

地址：吴川市梅菪街道人民中路 27 号

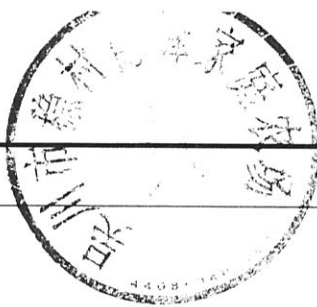
联系电话：5556886, 13692463069

联系人：李康惠



吴德锋养殖水域界至图

2357.60-37459.52



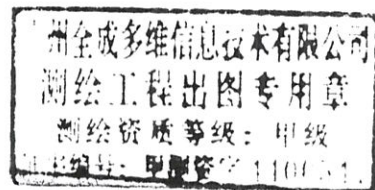
37460.00
2357.90

北



面积统计表

编号	面积(亩)	面积(公顷)	备注
1	21.58	1.439	
合计	21.58	1.439	



稳村地

21.58亩

塘

界址点坐标表

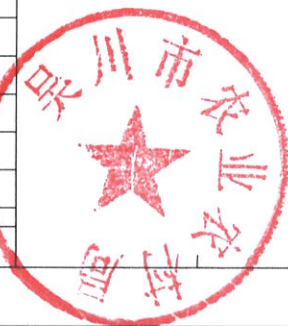
点号	N	E	边长
1	21° 18' 47.11"	110° 36' 47.44"	25.25
2	21° 18' 47.78"	110° 36' 47.95"	25.56
3	21° 18' 48.11"	110° 36' 48.77"	26.72
4	21° 18' 47.36"	110° 36' 49.23"	132.35
5	21° 18' 43.19"	110° 36' 50.40"	82.15
6	21° 18' 42.62"	110° 36' 47.61"	42.69
7	21° 18' 42.99"	110° 36' 46.18"	28.41
8	21° 18' 43.69"	110° 36' 45.54"	24.47
9	21° 18' 44.44"	110° 36' 45.84"	94.41
1	21° 18' 47.11"	110° 36' 47.44"	

110° 36' 45.54"
21° 18' 43.69"

110° 36' 48.77"
21° 18' 48.11"

110° 36' 47.61"
21° 18' 42.62"

110° 36' 50.40"
21° 18' 43.19"



S= 14389.21平方米 合21.5838亩, 1.439公顷

广州全成多维信息技术有限公司

37459.52
2357.60

37460.00
2357.60

2000国家大地坐标系,中央子午线为111度。
GB/T20257.1-2017国家基本比例尺地图图式 第1部分:
1: 500 1: 1000 1: 2000地形图图式。
2021年7月数字化成图。

1:2000

测量员: 杨喻文
绘图员: 欧思源
检查员: 何辉

吴川市农业农村局

关于拟发放吴川市覃巴镇龙田村赖屋经济合作社养殖场《水域滩涂养殖证》的公示

为保障渔业生产者的合法权益，促进渔业的可持续发展，根据《中华人民共和国渔业法》及其他相关法律、法规的规定，经当事人申请，我局已对“吴川市覃巴镇龙田村赖屋经济合作社”的养殖场进行了现场勘察，并就有关事宜进行了调查。该养殖场地位于吴川市覃巴镇龙田村，法人代表：赖就钊。使用面积为 0.203 公顷（3.05 亩），详细范围四至为：

东至 $110^{\circ} 49' 45.44''$ ， $21^{\circ} 27' 53.24''$

西至 $110^{\circ} 49' 43.55''$ ， $21^{\circ} 27' 53.76''$

南至 $110^{\circ} 49' 45.16''$ ， $21^{\circ} 27' 52.04''$

北至 $110^{\circ} 49' 44.19''$ ， $21^{\circ} 27' 53.79''$ 。

详见吴川市覃巴镇龙田村赖屋经济合作社养殖场界至图。

我局拟核发该场的《水域滩涂养殖证》，现予以公示，公示期为：2021 年 9 月 2 日至 2021 年 9 月 11 日，共十天。如有异议，请于 2021 年 9 月 13 日前，以书面形式向我局水产养殖管理与资源保护股提出。

地址：吴川市梅菪街道人民中路 27 号

联系电话：5556886,13692463069

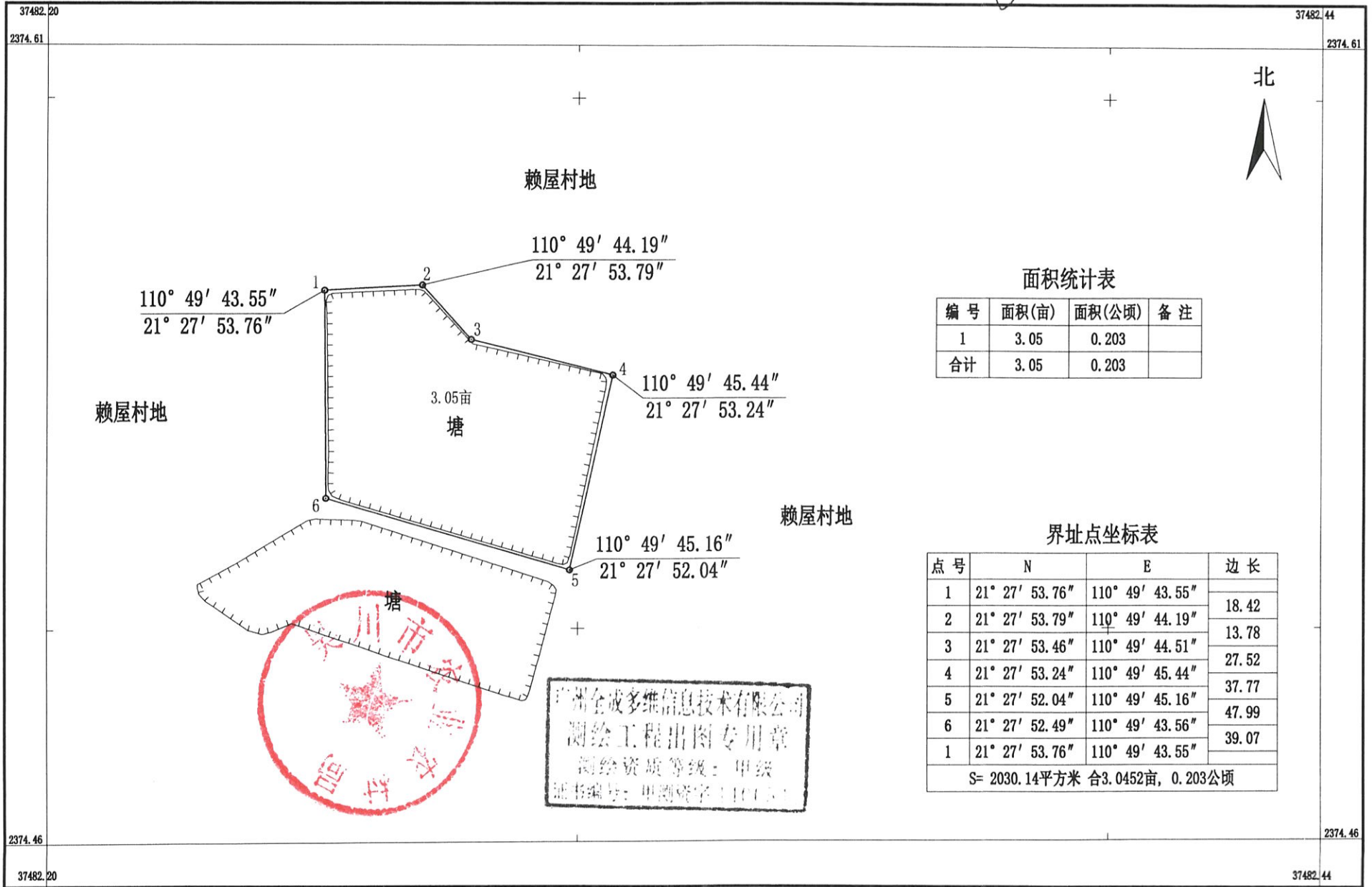
联系人：李康惠



吴川市农业农村局

2021 年 9 月 2 日

32 吴川市覃巴镇龙田村赖屋经济合作社养殖水域界至图
2374.46-37482.20



面积统计表

编号	面积(亩)	面积(公顷)	备注
1	3.05	0.203	
合计	3.05	0.203	

界址点坐标表

点号	N	E	边长
1	21° 27' 53.76"	110° 49' 43.55"	18.42
2	21° 27' 53.79"	110° 49' 44.19"	13.78
3	21° 27' 53.46"	110° 49' 44.51"	27.52
4	21° 27' 53.24"	110° 49' 45.44"	37.77
5	21° 27' 52.04"	110° 49' 45.16"	47.99
6	21° 27' 52.49"	110° 49' 43.56"	39.07
1	21° 27' 53.76"	110° 49' 43.55"	
S= 2030.14平方米 合3.0452亩, 0.203公顷			

广州全成多维信息技术有限公司

2000国家大地坐标系,中央子午线为111度。
GB/T20257.1-2017国家基本比例尺地图图式 第1部分:
1: 500 1: 1000 1: 2000地形图图式。
2021年7月数字化成图。

1:1000

测量员: 曹彦辉
绘图员: 马文龙
检查员: 何辉