

宗地图

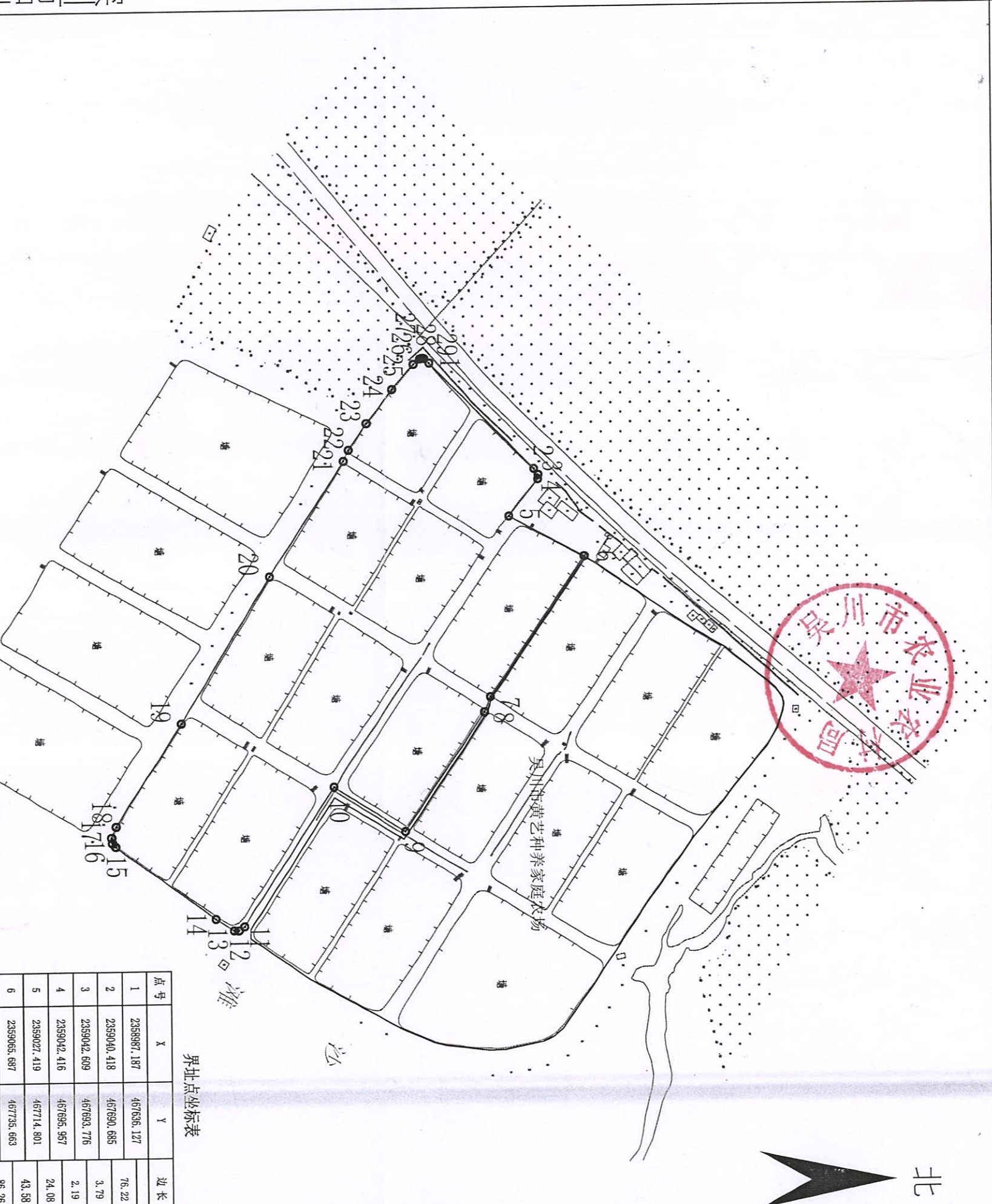
单位: m.m²

宗地代码:

土地权利人: 庆丰养殖场

所在图幅号: 2357.60-467.25

宗地面积: 31542.16



界址点坐标表

点号	X	Y	边长
20	2358906.040	467744.015	69.69
21	2358943.143	467685.663	6.16
22	2358945.744	467680.078	16.24
23	2358954.839	467666.622	21.87
24	2358968.247	467649.340	16.73
25	2358979.166	467636.667	4.21
26	2358982.422	467633.995	0.85
27	2358983.210	467633.666	0.71
28	2358983.920	467633.592	0.75
29	2358984.634	467633.814	3.44
1	2358987.187	467636.127	

界址点坐标表

点号	X	Y	边长
1	2358987.187	467636.127	76.22
2	2359040.418	467690.685	3.79
3	2359042.609	467693.776	2.19
4	2359042.416	467695.957	24.08
5	2359027.419	467714.801	43.58
6	2359065.687	467735.663	86.26
7	2359017.198	467807.008	8.32
8	2359014.049	467814.712	72.89
9	2358973.283	467875.119	43.32
10	2358936.603	467852.049	83.83
11	2358880.761	467822.231	3.52
12	2358887.934	467824.321	2.17
13	2358885.761	467824.243	11.06
14	2358876.424	467818.310	63.26
15	2358825.405	467800.909	2.41
16	2358823.853	467879.060	2.76
17	2358823.447	467876.331	6.05
18	2358825.705	467870.720	62.09
19	2358859.470	467818.609	87.41
20	2358906.040	467744.015	

广东省测绘单位出图专用章

单位名称: 深圳市中科科地勘测地理信息有限公司
资质等级: 甲级

CGCS2000坐标
证书编号: 甲测资字4400904
有效期至: 2020年12月31日

制图日期: 2020年11月23日

审核日期: 2020年11月23日

1:3500

制图者: 林诗敏
审核者: 陈东明

深圳市中科科地勘测地理信息有限公司