

# 吴川市农业农村局

## 关于拟发放陈海燕养殖场 《水域滩涂养殖证》的公示

为了保障渔业生产者的合法权益，促进渔业的可持续发展，根据《中华人民共和国渔业法》及其他相关法律、法规的规定，经当事人申请，我局已对陈海燕养殖场进行了现场勘察，并就有关事宜进行了调查，该养殖场位于浅水镇横岗农场鱼塘。使用面积为 2.171 公顷（32.5699 亩），详细范围四至为：

东至 110°45'29.86"， 21°38'16.58"

西至 110°45'21.77"， 21°38'19.09"

南至 110°45'29.42"， 21°38'15.76"

北至 110°45'27.55"， 21°38'21.99"

详见陈海燕养殖场界至图。

我局拟核发该场的《水域滩涂养殖证》，现予以公示。公示期为：2026 年 4 月 22 日至 2026 年 5 月 6 日，共十五天（包含五一假期）。如有异议，请于 2026 年 5 月 7 日前，以书面形式向我局水产养殖管理与资源保护股提出。

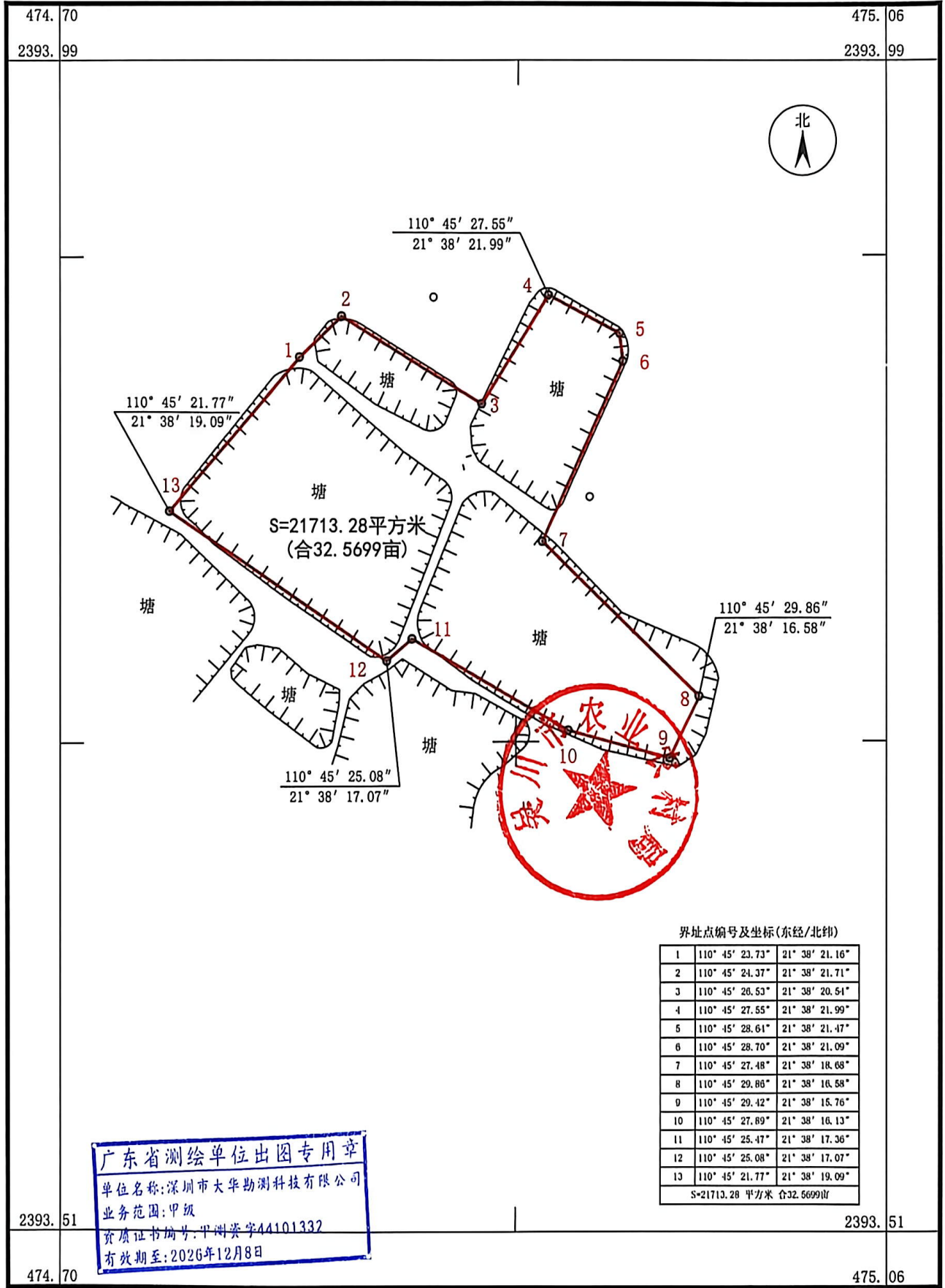
地址：吴川市梅菪街道人民西路 27 号

联系电话：0759-5556886

联系人：曾宪鸿



陈海燕养殖用塘界至图  
2393.511-474.698



深圳市大华勘测科技有限公司

2025年9月数字化成图.  
CGCS2000大地坐标系.  
1985年国家高程基准.  
2007年版图式.

1:2000

测量员: 姚云锋  
绘图员: 江 龙  
检查员: 汤英贵