

吴川市城镇开发边界局部优化方案
(广东湛江吴川鼎龙高尔夫球场项目)
(公示稿)

吴川市自然资源局

2025 年 12 月

吴川市城镇开发边界局部优化方案（广东湛江吴川鼎龙高尔夫球场项目）

调入、调出地块分布图

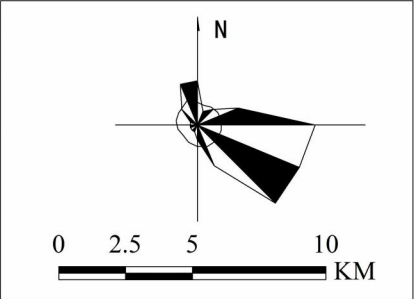
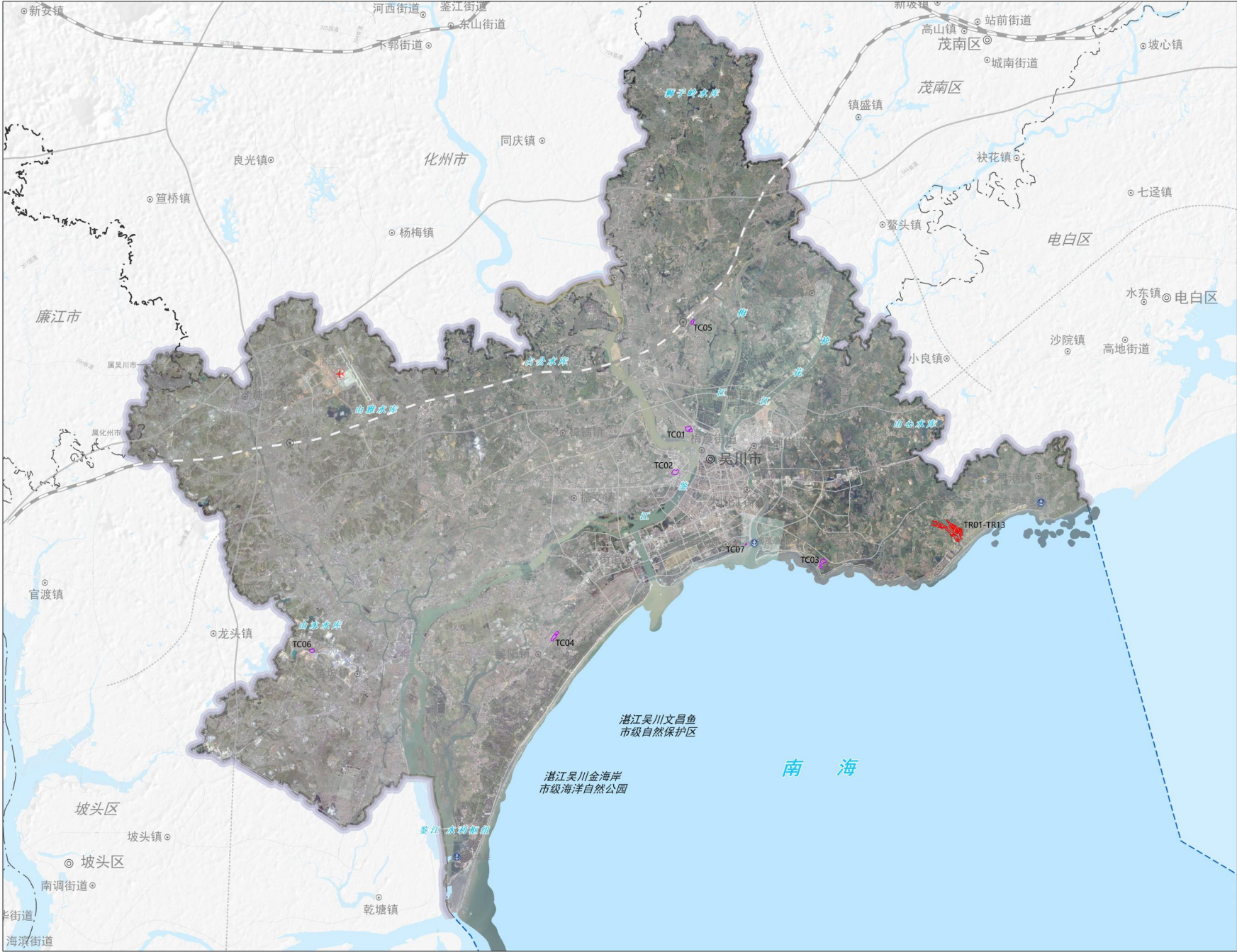
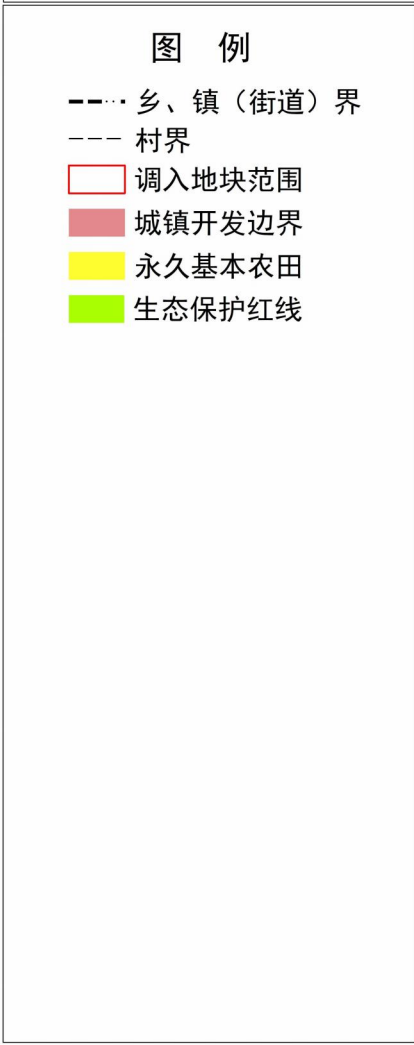
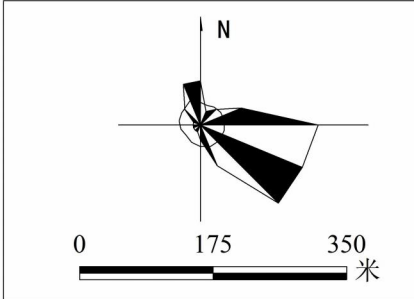
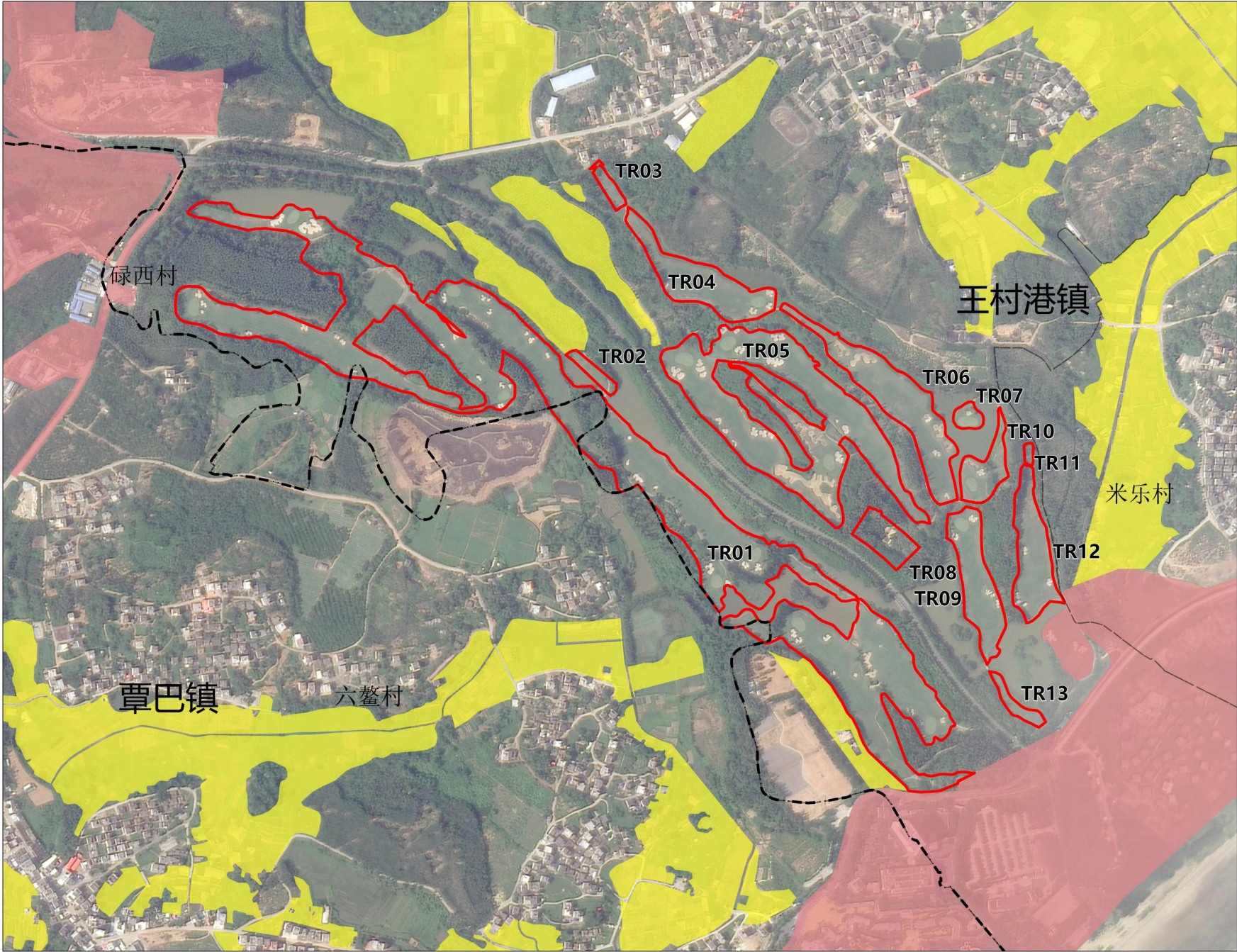


图 例

注：本图界线不作权属争议的依据

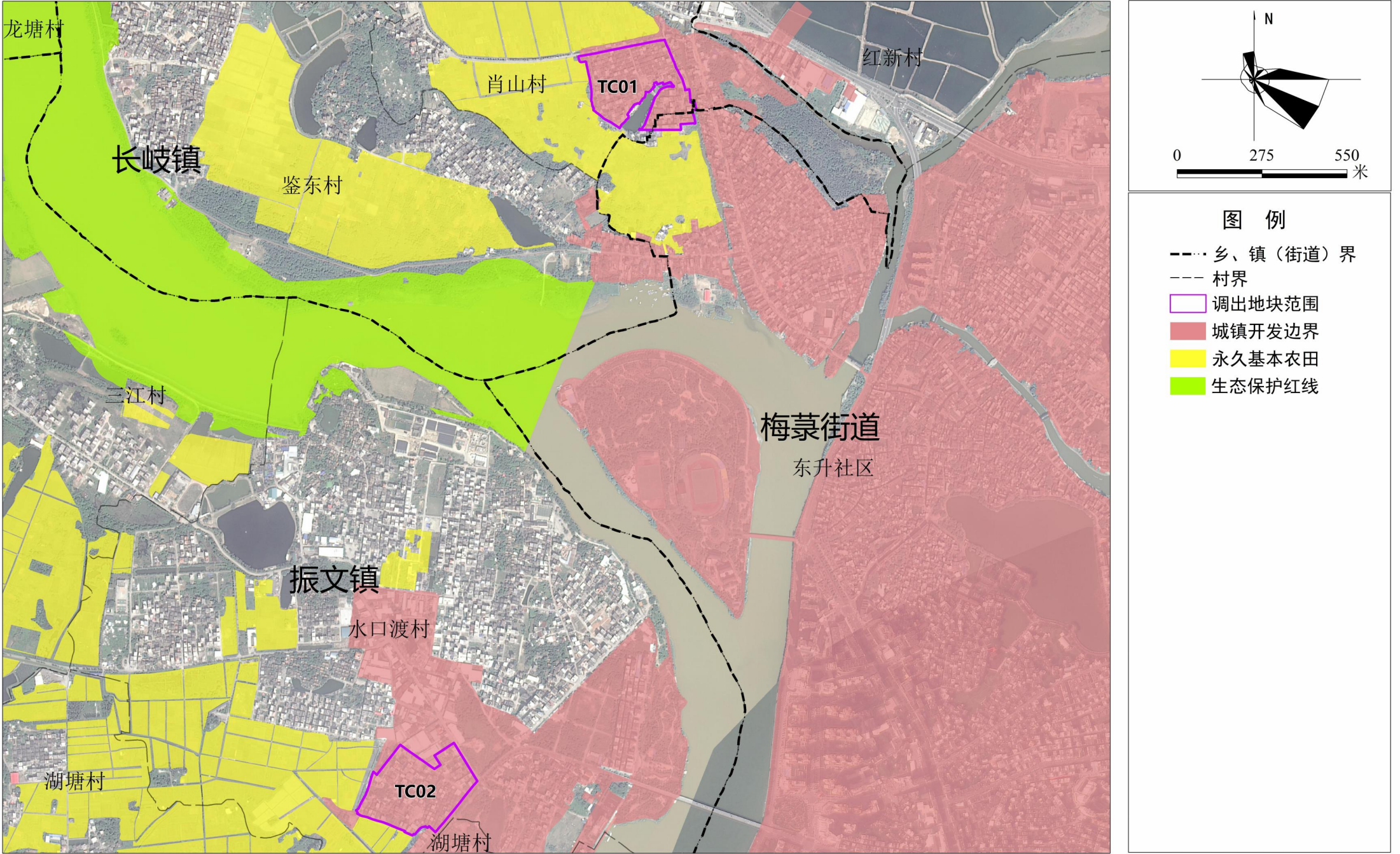
吴川市城镇开发边界局部优化方案（广东湛江吴川鼎龙高尔夫球场项目）

调入地块优化前“三区三线”划定图



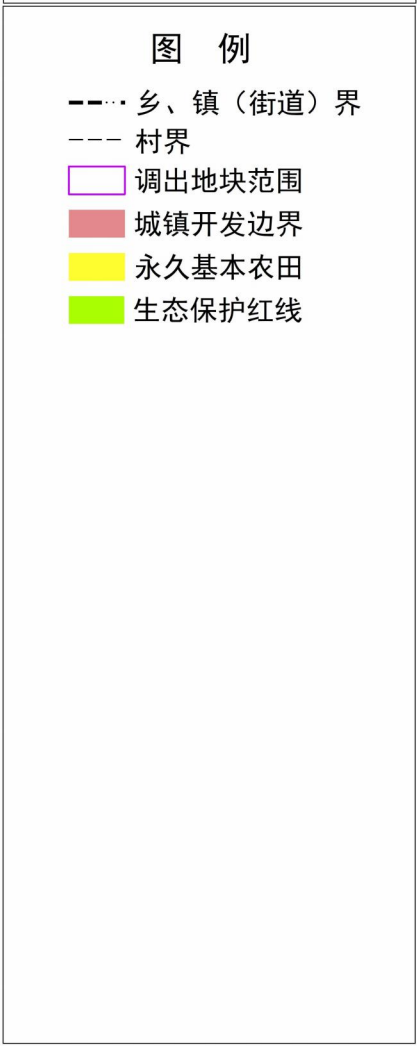
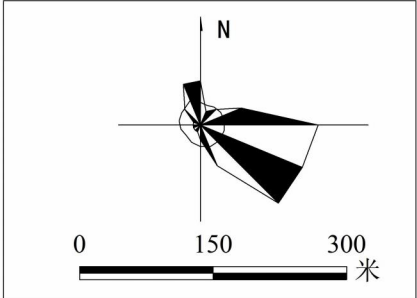
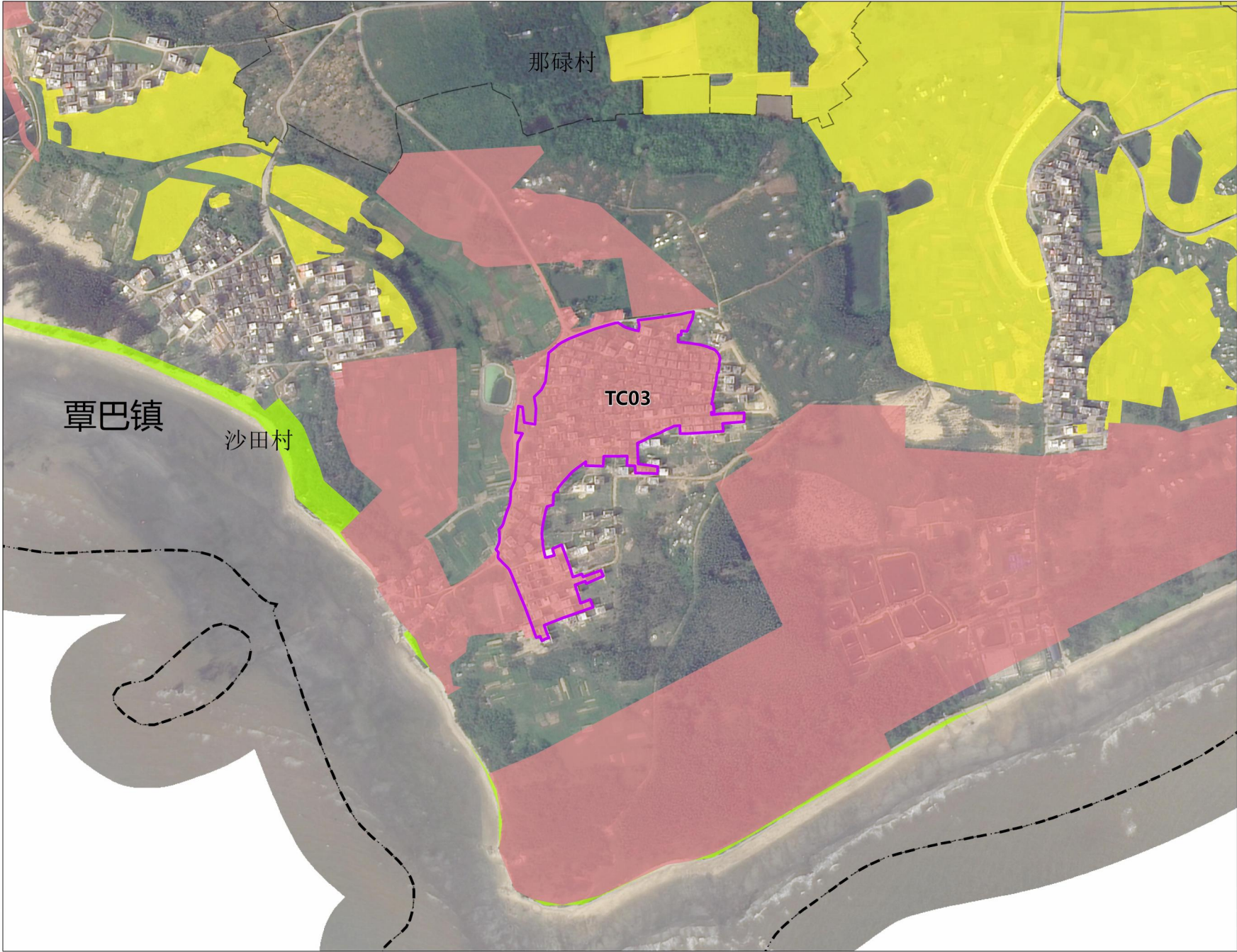
吴川市城镇开发边界局部优化方案（广东湛江吴川鼎龙高尔夫球场项目）

调出地块优化前“三区三线”划定图（局部1）



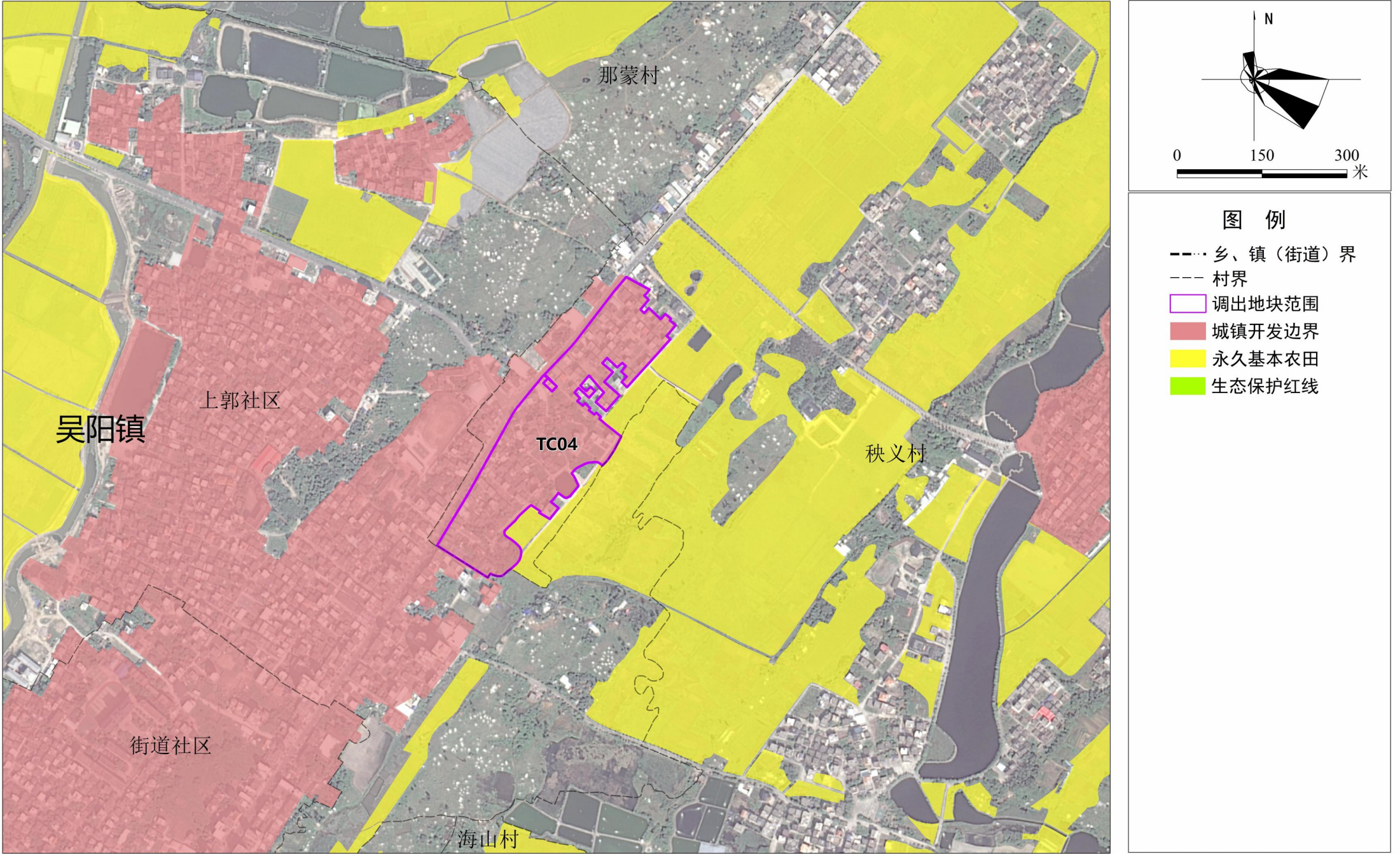
吴川市城镇开发边界局部优化方案（广东湛江吴川鼎龙高尔夫球场项目）

调出地块优化前“三区三线”划定图（局部2）



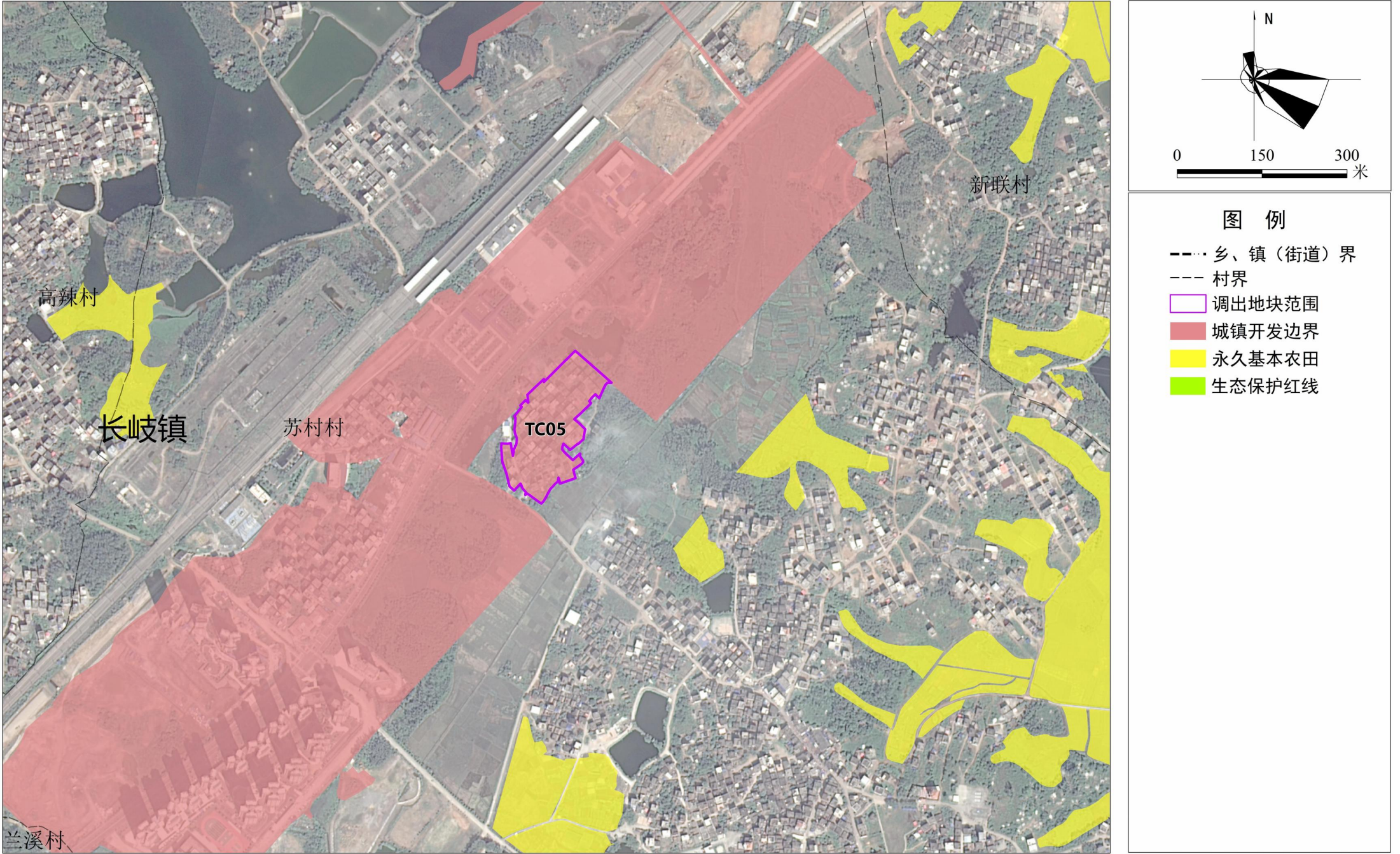
吴川市城镇开发边界局部优化方案（广东湛江吴川鼎龙高尔夫球场项目）

调出地块优化前“三区三线”划定图（局部3）



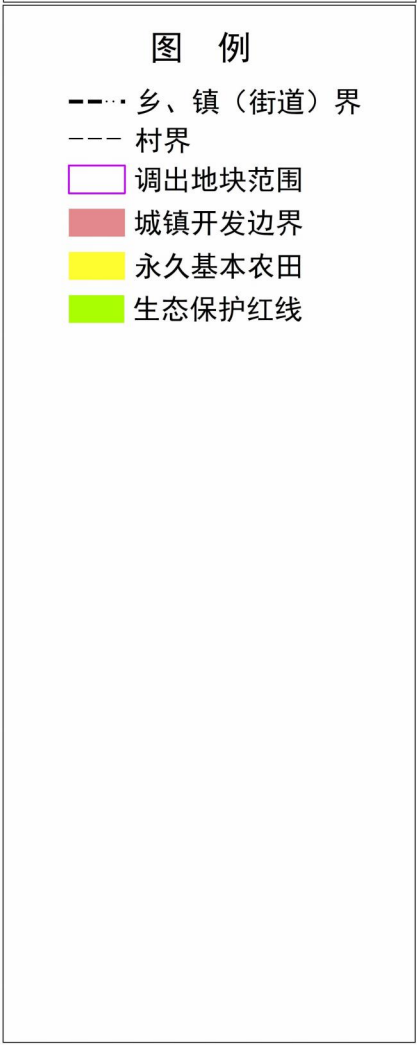
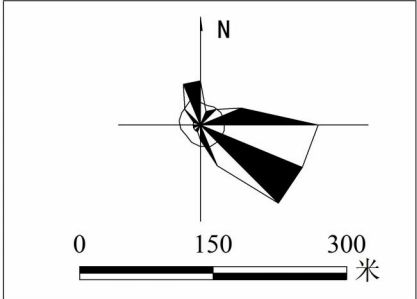
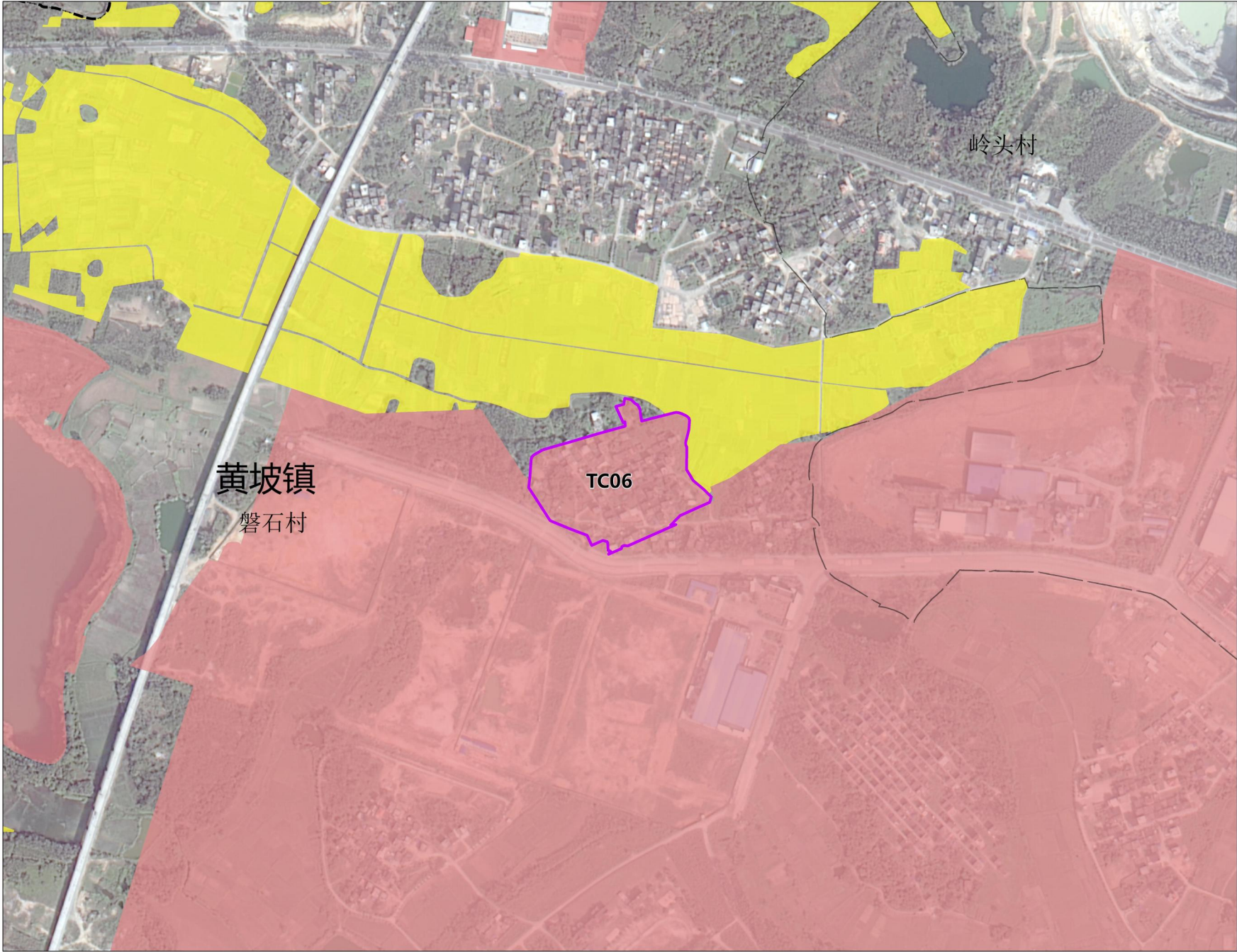
吴川市城镇开发边界局部优化方案（广东湛江吴川鼎龙高尔夫球场项目）

调出地块优化前“三区三线”划定图（局部4）



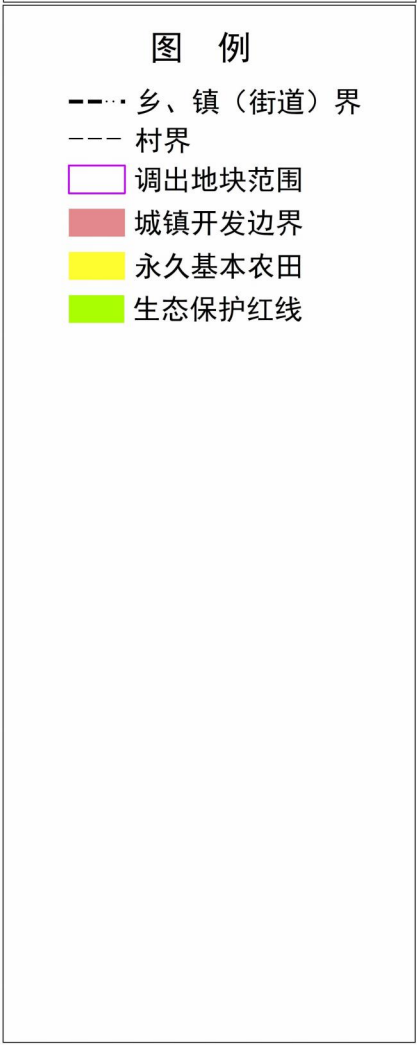
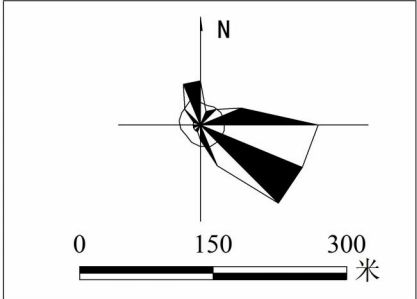
吴川市城镇开发边界局部优化方案（广东湛江吴川鼎龙高尔夫球场项目）

调出地块优化前“三区三线”划定图（局部5）



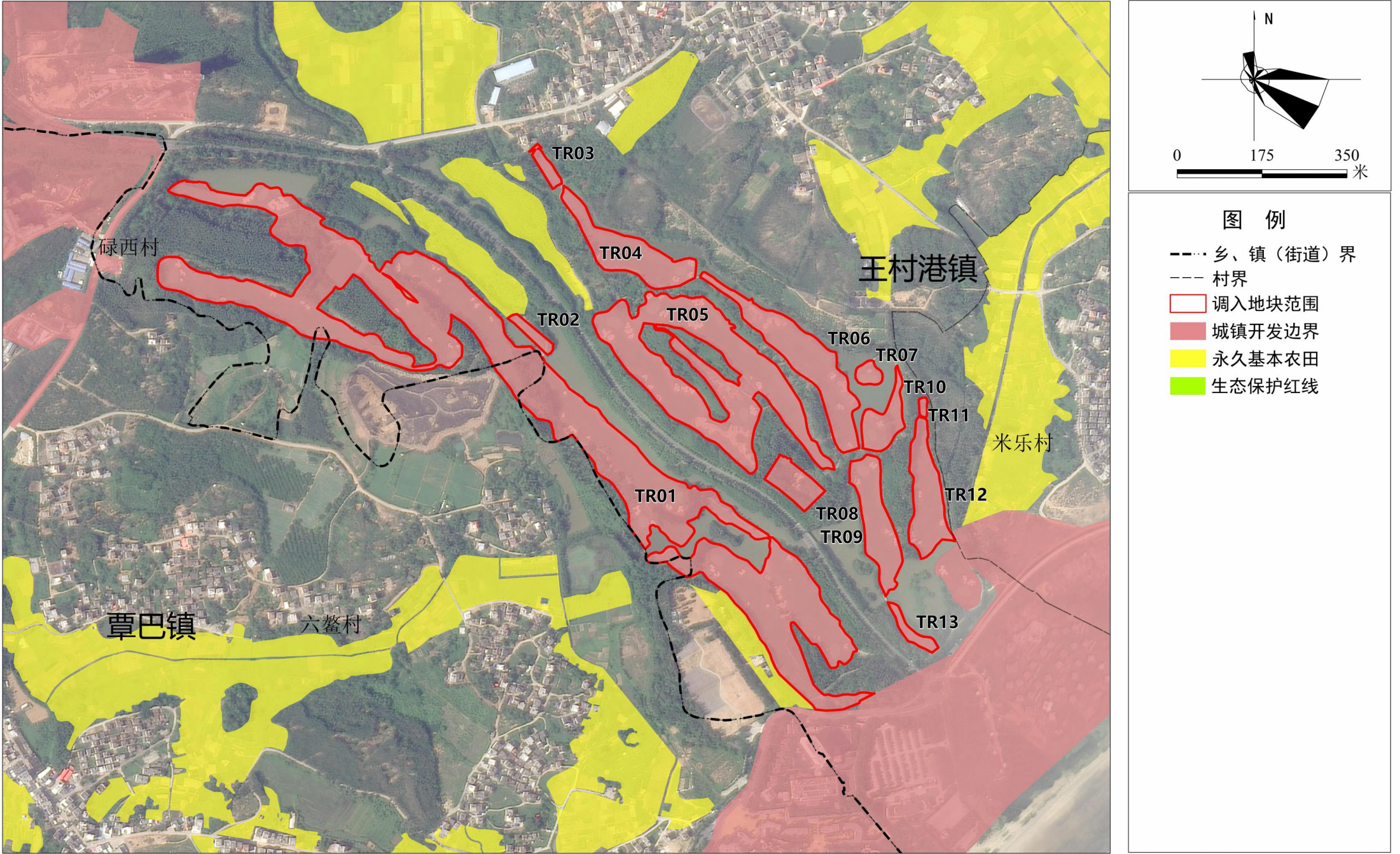
吴川市城镇开发边界局部优化方案（广东湛江吴川鼎龙高尔夫球场项目）

调出地块优化前“三区三线”划定图（局部6）



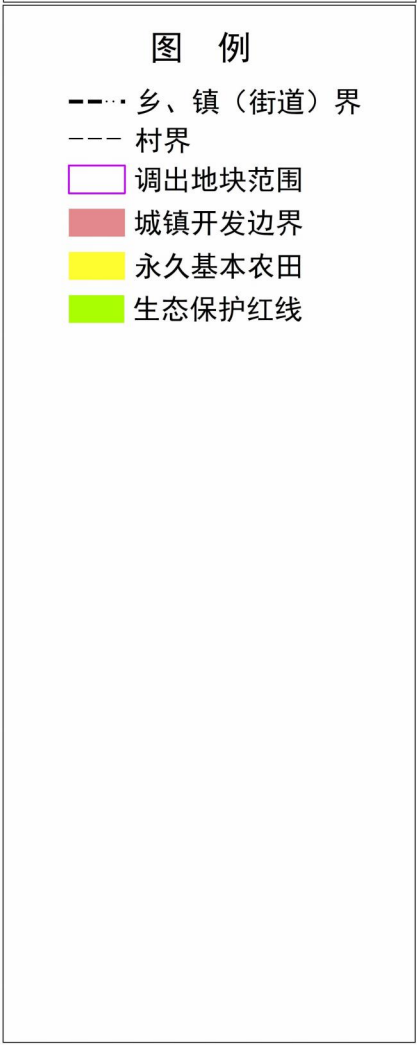
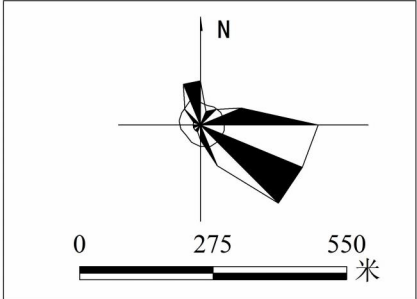
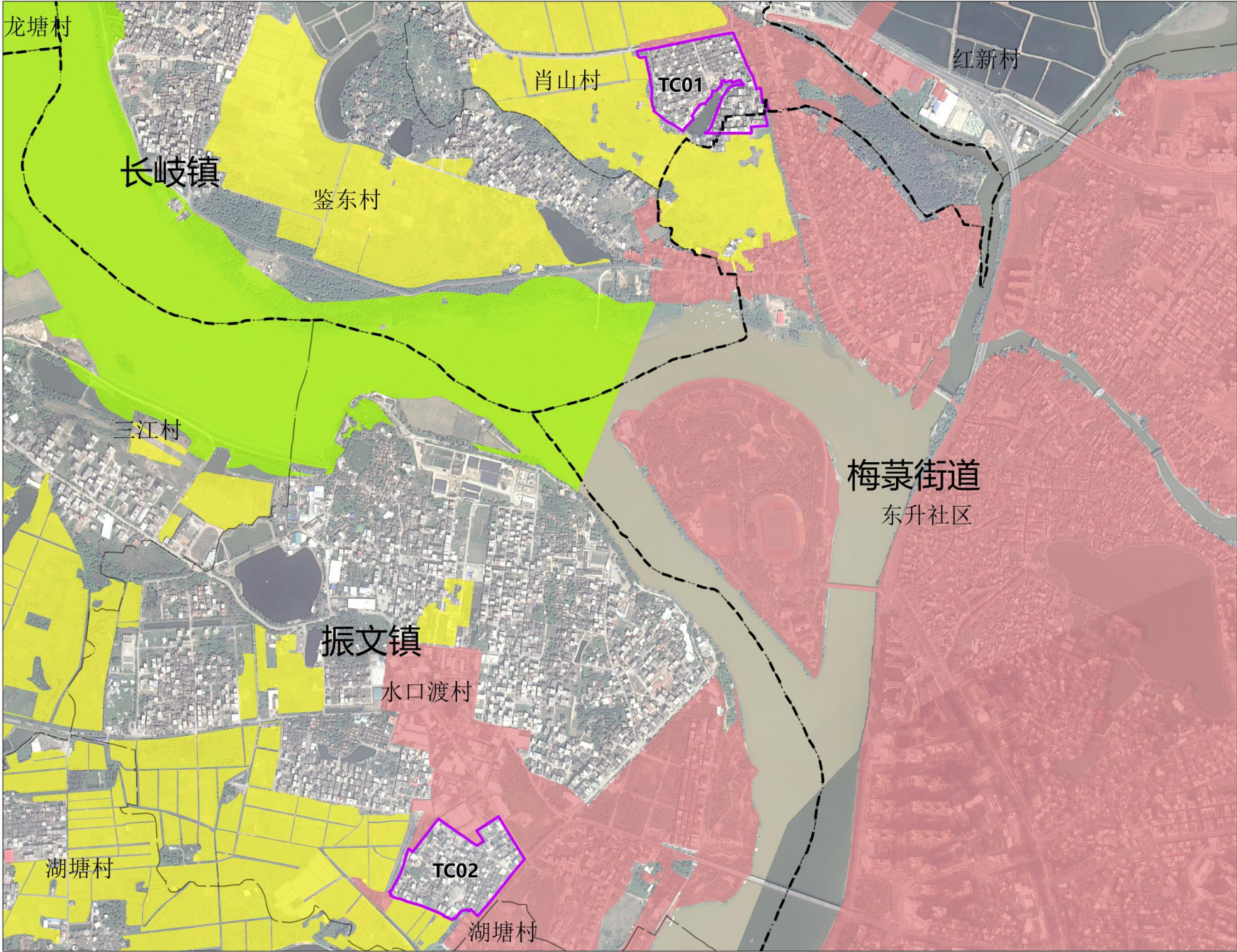
吴川市城镇开发边界局部优化方案（广东湛江吴川鼎龙高尔夫球场项目）

调入地块优化后“三区三线”划定图



吴川市城镇开发边界局部优化方案（广东湛江吴川鼎龙高尔夫球场项目）

调出地块优化后“三区三线”划定图（局部1）



吴川市城镇开发边界局部优化方案（广东湛江吴川鼎龙高尔夫球场项目）

调出地块优化后“三区三线”划定图（局部2）

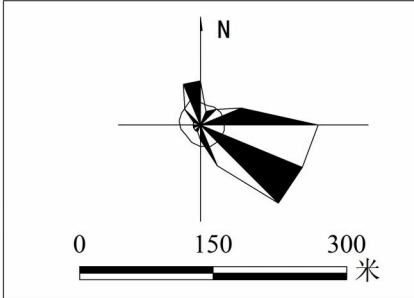
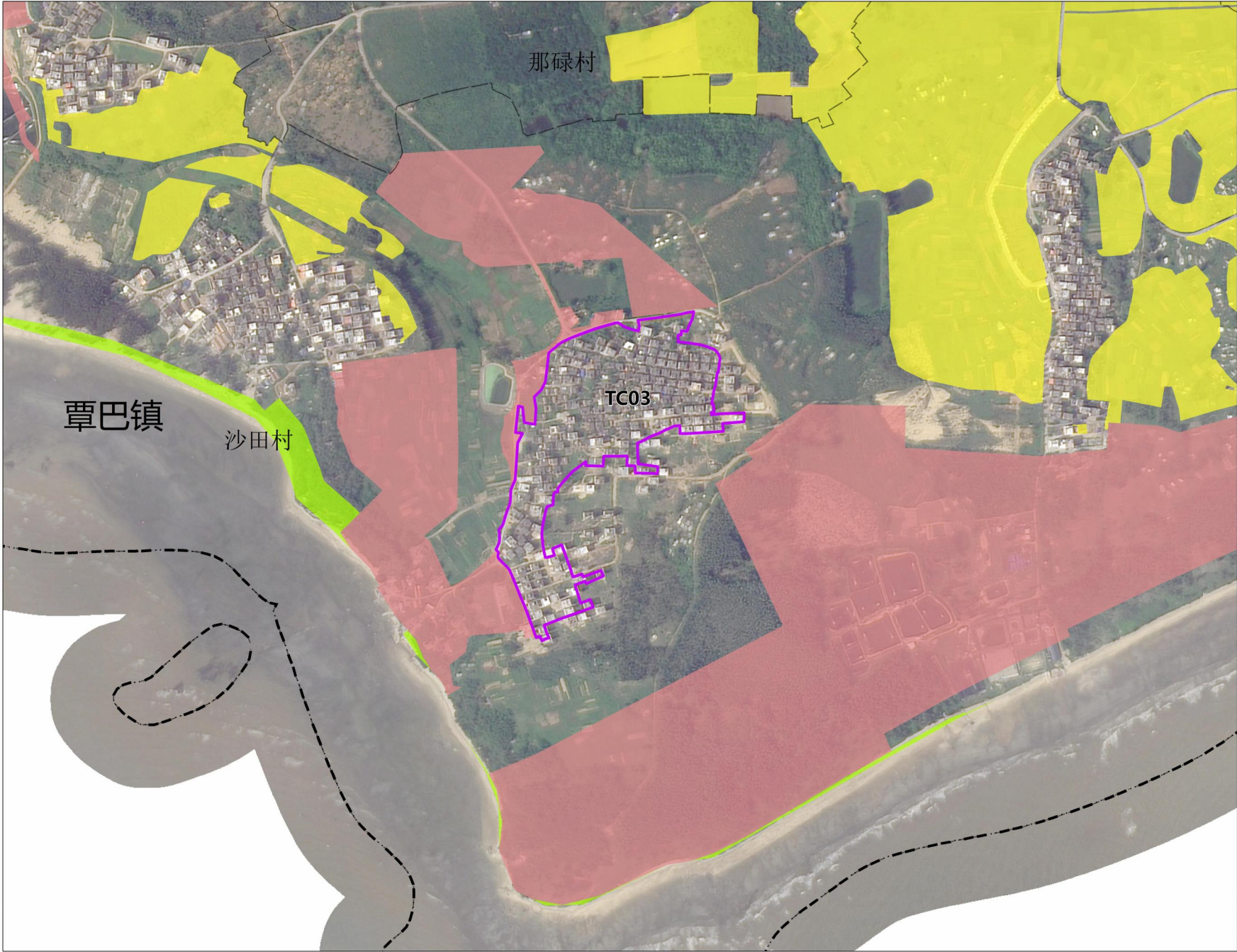


图 例

--- 乡、镇（街道）界

--- 村界

调出地块范围

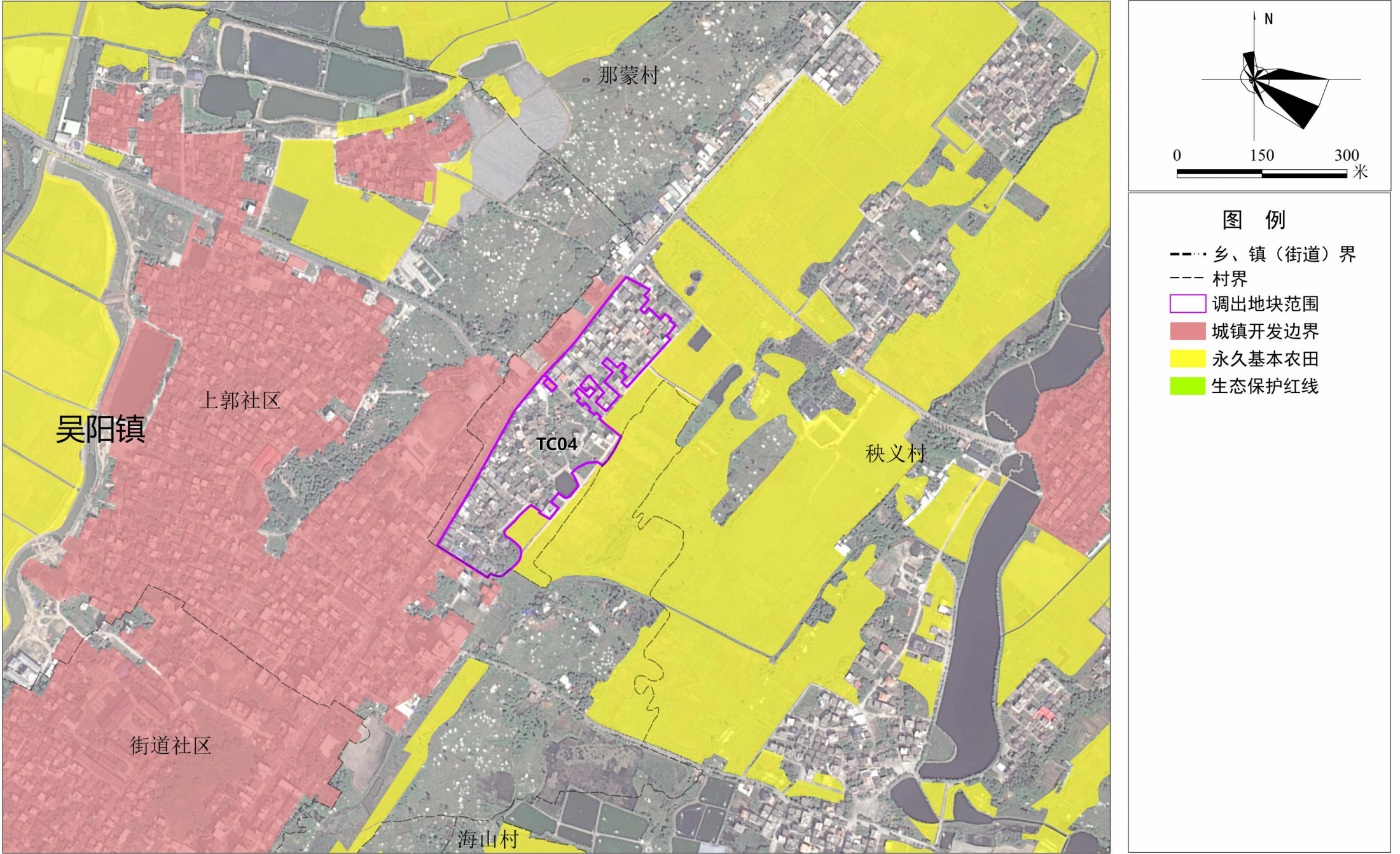
城镇开发边界

永久基本农田

生态保护红线

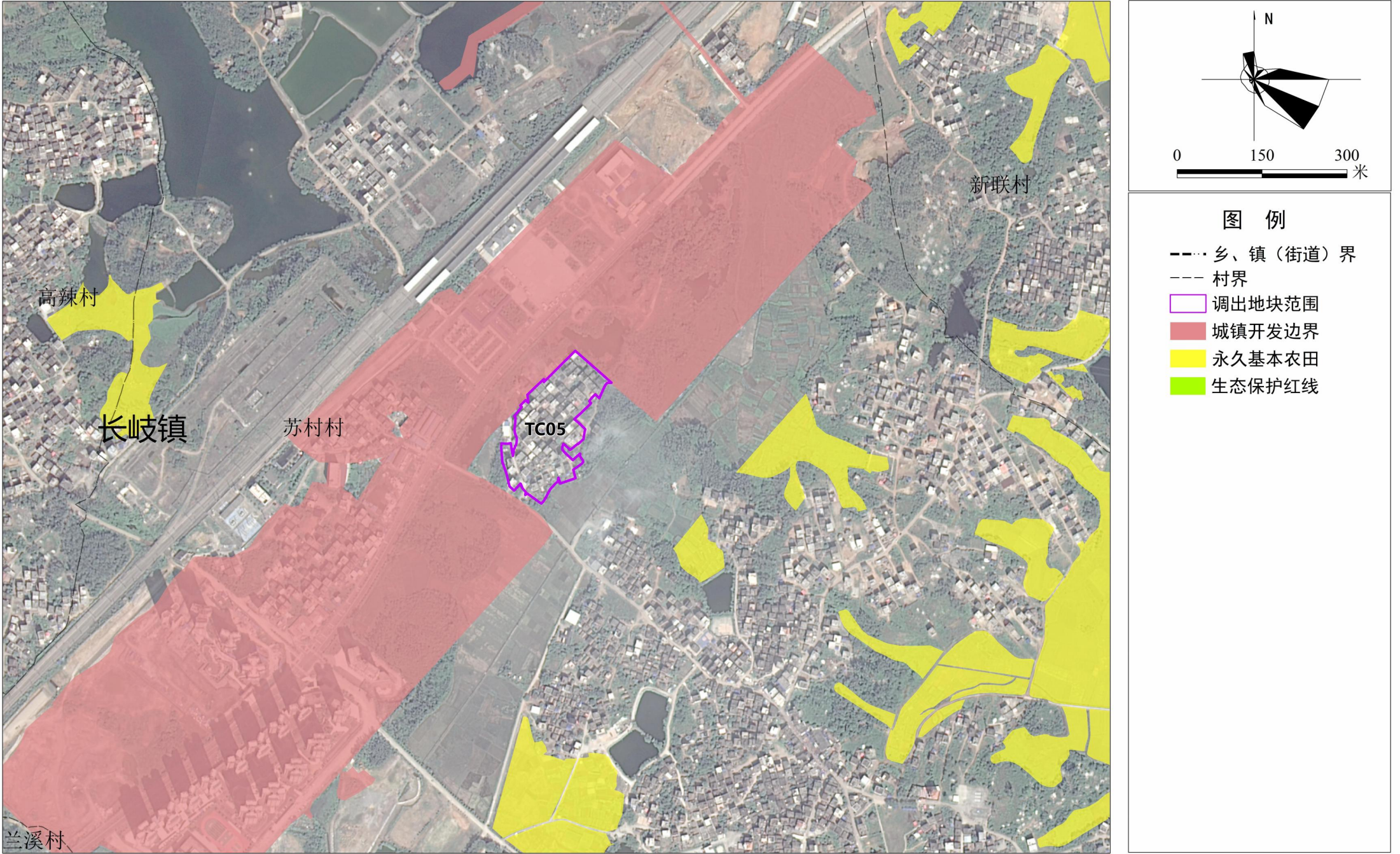
吴川市城镇开发边界局部优化方案（广东湛江吴川鼎龙高尔夫球场项目）

调出地块优化后“三区三线”划定图（局部3）



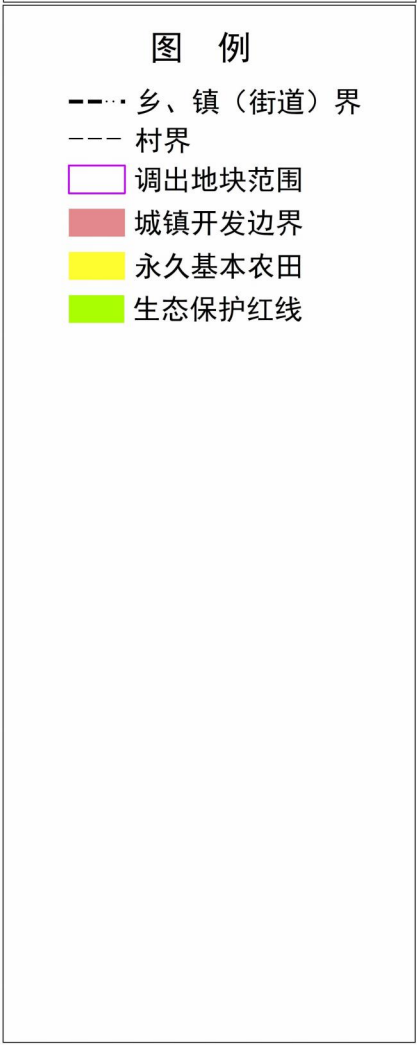
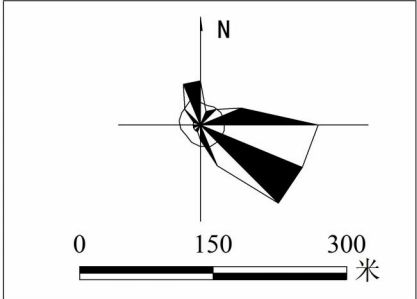
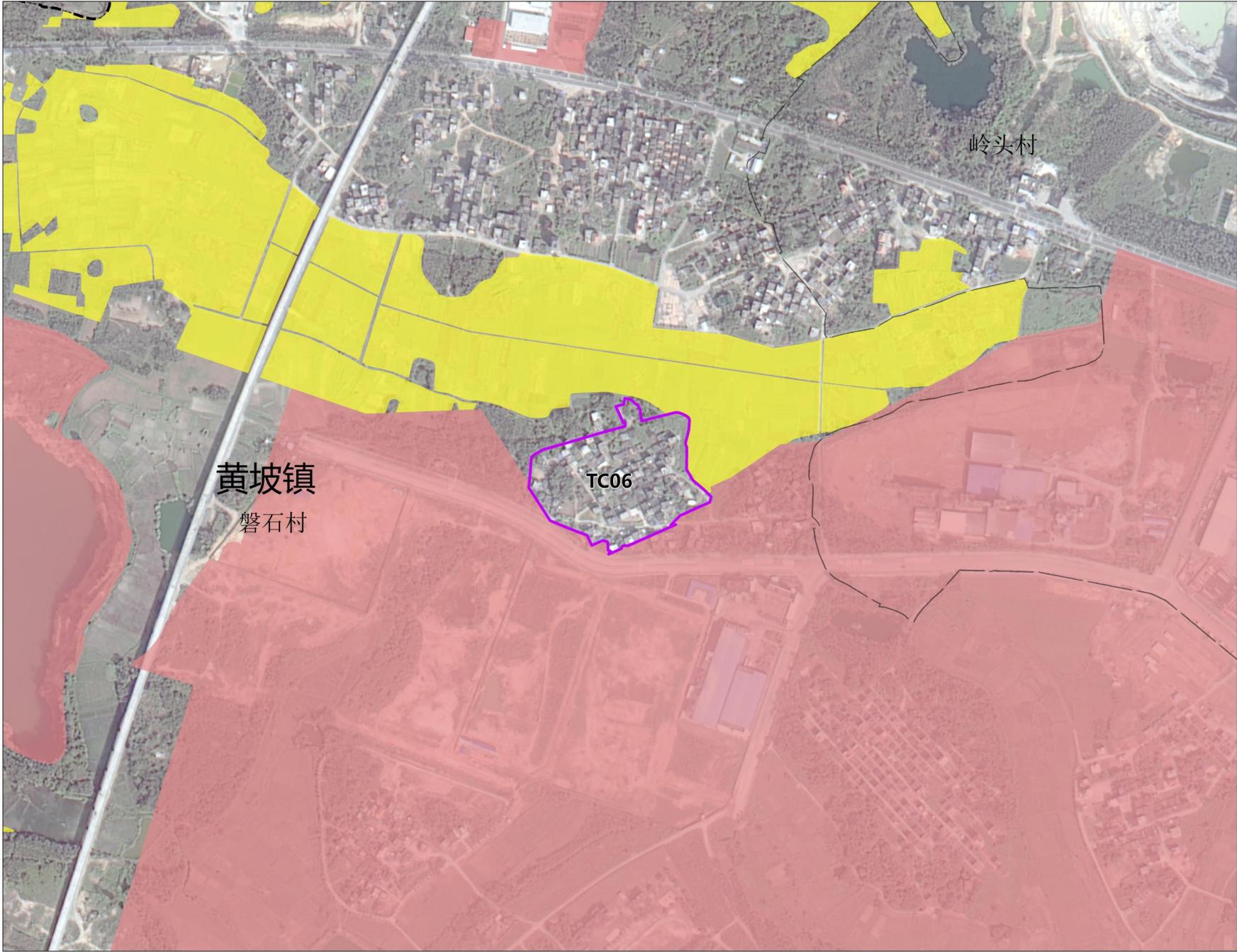
吴川市城镇开发边界局部优化方案（广东湛江吴川鼎龙高尔夫球场项目）

调出地块优化后“三区三线”划定图（局部4）



吴川市城镇开发边界局部优化方案（广东湛江吴川鼎龙高尔夫球场项目）

调出地块优化后“三区三线”划定图（局部5）



吴川市城镇开发边界局部优化方案（广东湛江吴川鼎龙高尔夫球场项目）

调出地块优化后“三区三线”划定图（局部6）

