

吴川市农业农村局

关于拟发放龙康有养殖场《水域滩涂养殖证》 的公示

为了保障渔业生产者的合法权益，促进渔业的可持续发展，根据《中华人民共和国渔业法》及其他相关法律、法规的规定，经当事人申请，我局已对龙康有养殖场进行了现场勘察，并就有关事宜进行了调查，该养殖场位于塘垵镇企石村委会。使用面积为 1.573 公顷（23.59 亩），详细范围四至为：

东至 $110^{\circ}36'04.18''$ ， $21^{\circ}26'44.16''$

西至 $110^{\circ}35'57.02''$ ， $21^{\circ}26'41.01''$

南至 $110^{\circ}35'58.73''$ ， $21^{\circ}26'39.59''$

北至 $110^{\circ}36'03.53''$ ， $21^{\circ}26'46.02''$

详见龙康有养殖场界至图。

我局拟核发该场的《水域滩涂养殖证》，现予以公示。
公示期为：2024 年 3 月 14 日至 2024 年 3 月 23 日，共十天。
如有异议，请于 2024 年 3 月 26 日前，以书面形式向我局水产养殖管理与资源保护股提出。

地址：吴川市梅菪街道人民西路 27 号

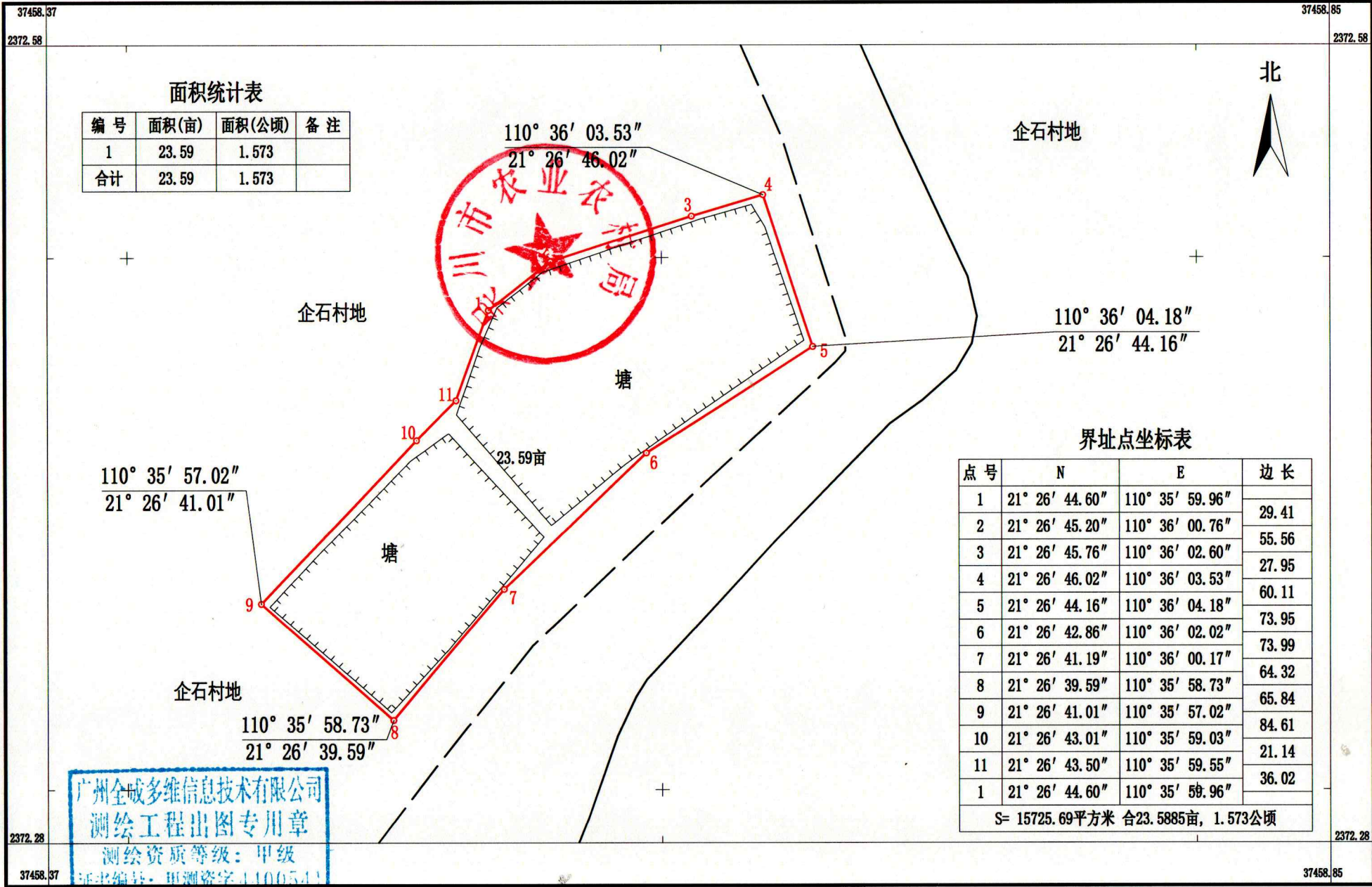
联系电话：5556886

联系人：李康惠



龙康有养殖水域界至图

2372.28-37458.37



面积统计表

编号	面积(亩)	面积(公顷)	备注
1	23.59	1.573	
合计	23.59	1.573	

企石村地

企石村地

塘

塘

企石村地

110° 36' 04.18"
21° 26' 44.16"

界址点坐标表

点号	N	E	边长
1	21° 26' 44.60"	110° 35' 59.96"	29.41
2	21° 26' 45.20"	110° 36' 00.76"	55.56
3	21° 26' 45.76"	110° 36' 02.60"	27.95
4	21° 26' 46.02"	110° 36' 03.53"	60.11
5	21° 26' 44.16"	110° 36' 04.18"	73.95
6	21° 26' 42.86"	110° 36' 02.02"	73.99
7	21° 26' 41.19"	110° 36' 00.17"	64.32
8	21° 26' 39.59"	110° 35' 58.73"	65.84
9	21° 26' 41.01"	110° 35' 57.02"	84.61
10	21° 26' 43.01"	110° 35' 59.03"	21.14
11	21° 26' 43.50"	110° 35' 59.55"	36.02
S= 15725.69平方米 合23.5885亩, 1.573公顷			

广州全城多维信息技术有限公司
测绘工程出图专用章
测绘资质等级：甲级
证书编号：甲测资字1100541

广州全城多维信息技术有限公司

2000国家大地坐标系,中央子午线为111度。
GB/T20257.1-2017国家基本比例尺地图图式 第1部分:
1: 500 1: 1000 1: 2000地形图图式。
2021年7月数字化成图。

1:2000

测量员：陈振达
绘图员：曹彦辉
检查员：何辉